



# **GeoPlan**

---

## **Schalltechnischer Bericht Nr. S2604034**

**GE Richardsreut – Änderung durch Deckblatt Nr. 6**

Osterhofen, den 10.04.2026



## Schalltechnischer Bericht

**Nr. S2604034**

**Auftraggeber:** Kühberger Metalltechnik GmbH  
Gewerbegebiet Manzing 10 a  
94065 Waldkirchen

	<b>Name:</b>	<b>Unterschrift:</b>
<b>Ersteller:</b>	Sebastian Semmelbauer M. Sc. Elektro- und Informationstechnik	

Dieser Bericht umfasst 13 Textseiten und 4 Anlagen.  
Die Veröffentlichung, auch auszugsweise, ist ohne unsere Zustimmung nicht zulässig.

## Inhaltsverzeichnis

Abbildungsverzeichnis .....	II
Tabellenverzeichnis .....	II
Änderungshistorie .....	II
Anlagen .....	II
1. Vorgang .....	1
1.1 Allgemein .....	1
1.2 Örtliche Situation .....	1
2. Grundlagen für die Ermittlung und Beurteilung der Immissionen.....	2
2.1 Zugrunde gelegte Normen und Richtlinien .....	2
2.2 Planunterlagen und Ausgangsdaten .....	3
2.3 Maßgebliche Immissionsorte .....	3
2.4 Immissionsrichtwerte .....	5
2.5 Beurteilungszeitraum .....	5
2.6 Hindernisse .....	5
3. Berechnungsgrundlagen .....	6
3.1 Vorbelastung .....	6
3.2 Kontingentierung.....	9
4. Ergebnisse .....	10
5. Vorschlag textliche Festsetzungen.....	11
6. Zusammenfassung .....	13

## Abbildungsverzeichnis

Abbildung 2.1: Lage maßgebliche Immissionsorte 4

## Tabellenverzeichnis

Tabelle 2.1: Planunterlagen .....	3
Tabelle 2.2: Übersicht über die Einstufung der Schutzbedürftigkeit der Immissionsorte	4
Tabelle 2.3: Orientierungswerte DIN 18005 /13/ - Gewerblich bedingter Lärm .....	5
Tabelle 3.1: Teilflächen GE Richardsreut .....	6
Tabelle 3.2: Zusatzkontingente Fläche GE 1.....	6
Tabelle 3.3: Zusatzkontingente Fläche GE 2.....	7
Tabelle 3.4: Zusatzkontingente Fläche GE 4.....	7
Tabelle 3.5: Zusatzkontingente Fläche GE 5.....	7
Tabelle 3.6: Zusatzkontingente Fläche GE 6.....	7
Tabelle 3.7: Zusatzkontingente Fläche GE 7.....	7
Tabelle 3.8: Zusatzkontingente Fläche Erweiterungsfläche.....	8
Tabelle 3.9: Übersicht reduzierte Immissionsrichtwerte - Bestand .....	8
Tabelle 3.10: Beurteilungspegel Vorbelastung .....	8
Tabelle 3.11: Reduzierte Immissionsrichtwerte .....	9
Tabelle 3.12: Emissionskontingent GE.....	9
Tabelle 3.13: Zusatzkontingent GE .....	10
Tabelle 4.1: Beurteilungspegel Kontingentierung .....	10
Tabelle 5.1: Zusatzkontingent GE .....	11

## Änderungshistorie

Bezeichnung	Beschreibung	Datum
S2604034	Initiale Erstellung	10.04.2026

## Anlagen

Anlage 1: Übersichtslageplan

Anlage 2: Lageplan

Anlage 3: Ergebnisse

Anlage 4: Eingangsdaten

# 1. Vorgang

## 1.1 Allgemein

Die Stadt Waldkirchen, Landkreis Freyung-Grafenau, Regierungsbezirk Niederbayern, beabsichtigt die Änderung des Bebauungsplanes „GE Richardsreut“ durch das Deckblatt Nr. 6.

Durch die Änderung soll das Gewerbegebiet im Südwesten neu gegliedert bzw. unterteilt werden. Da sich im Umgriff mehrere Wohnbebauungen befinden, sind die Lärmemissionen auf der Planfläche zu beschränken. Im vorliegenden Bericht werden den geänderten Flächen, unter Berücksichtigung der Vorbelastung, maximal mögliche Emissionskontingente zugewiesen.

Für die Teilfläche wurden bereits in vorangegangenen Gutachten Emissionskontingente gemäß DIN 45691 vergeben. Aufgrund der Änderung ist die Kontingentierung der Fläche im vorliegenden Gutachten zu überprüfen und bei Bedarf anzupassen.

Daraus werden Vorschläge für textliche Festsetzungen erarbeitet.

## 1.2 Örtliche Situation

Die Planfläche befindet sich nördlich der Stadt Waldkirchen. Im näheren Umfeld sind bereits Gewerbebetriebe angesiedelt.

Die nächstgelegene Wohnbebauung befindet sich in einem Abstand von ca. 65 m südwestlich der Planfläche.

## 2. Grundlagen für die Ermittlung und Beurteilung der Immissionen

### 2.1 Zugrunde gelegte Normen und Richtlinien

Bei der Ausarbeitung des schalltechnischer Bericht wurden die folgenden Unterlagen verwendet:

- /0/ Gesetz zum Schutz vor schädlichen Umwelteinwirkungen durch Luftverunreinigungen, Geräusche, Erschütterungen und ähnliche Vorgänge (Bundes-Immissionsschutzgesetz – BImSchG) in der Fassung der Bekanntmachung vom 17. Mai 2013 (BGBl. I S. 1274), zuletzt geändert durch Art. 3 G vom 18. Juli 2017 (BGBl. I S. 2771, 2773)
- /2/ DIN 4109-1: Schallschutz im Hochbau – Teil 1: Mindestanforderungen, Stand Januar 2018
- /9/ DIN ISO 9613-2: Akustik – Dämpfung des Schalls bei der Ausbreitung im Freien, Teil 2: Allgemeines Berechnungsverfahren, Stand Oktober 1999
- /13/ DIN 18005: Schallschutz im Städtebau; Beiblatt 1 zu Teil 1: Berechnungsverfahren; Schalltechnische Orientierungswerte für die städtebauliche Planung, Mai 1987; bzw. DIN 18005: Schallschutz im Städtebau; Teil 1: Grundlagen und Hinweise für die Planung; Stand Juli 2023
- /17/ DIN 45691: Geräuschkontingentierung, Stand Dezember 2006
- /21/ TA Lärm: Allgemeine Verwaltungsvorschrift zur Änderung der Sechsten Allgemeinen Verwaltungsvorschrift zum Bundes-Immissionsschutzgesetz (Technische Anleitung zum Schutz gegen Lärm – TA Lärm), Stand 9. Juni 2017
- /26/ RLS-19: Richtlinien für den Lärmschutz an Straßen, Forschungsgesellschaft für Straßen- und Verkehrswesen, Stand 2019
- /66/ 16. BImSchV: Sechzehnte Verordnung zur Durchführung des Bundes-Immissionsschutzgesetzes, Verkehrslärmschutzverordnung, Stand 04. November 2020

## 2.2 Planunterlagen und Ausgangsdaten

Für die Erstellung des vorliegenden Berichts wurden folgende Daten und Unterlagen zur Verfügung gestellt:

Tabelle 2.1: Planunterlagen

Bezeichnung	Ersteller	Maßstab	Datum
Vorentwurf Bebauungsplan GE Richardsreut – Deckblatt Nr. 6	ppp Architekten	1:1.000	16.01.2026
Bebauungsplan GE Richardsreut – Deckblatt Nr. 2	IB Geoplan	-	03.06.2019
Auszug Flächennutzungsplan DB Nr. 111	Stadt Waldkirchen	1:5.000	31.08.2017
Schalltechnischer Bericht Nr. S2110150 „GE Richardsreut – DB-Nr. 4	IB Geoplan	-	24.11.2021
Änderung des Bebauungsplans „GE Richardsreut“ durch das Deckblatt Nr. 3	IB Geoplan		27.07.2022
Berechnungsdatei (*IPR): „Vorbelastung_GE_ Richardsreut_DB_6_001“	Sebastian Semmelbauer	-	10.04.2026
Berechnungsdatei (*IPR): „Kontingentierung_GE_ Richardsreut_DB_6_001“	Sebastian Semmelbauer	-	10.04.2026

## 2.3 Maßgebliche Immissionsorte

Maßgebliche Immissionsorte liegen gemäß A.1.3 der TA-Lärm /21/

bei bebauten Flächen 0,5 m außerhalb vor der Mitte des geöffneten Fensters des vom Geräusch am stärksten betroffenen schutzbedürftigen Raumes nach DIN 4109 /2/;

bei unbebauten Flächen oder bebauten Flächen, die keine Gebäude mit schutzbedürftigen Räumen enthalten, an dem am stärksten betroffenen Rand der Fläche, wo nach dem Bau- und Planungsrecht Gebäude mit schutzbedürftigen Räumen erstellt werden dürfen.

Als schutzbedürftige Räume im Sinne der DIN 4109 /2/ zählen

- Wohnräume, einschließlich Wohndielen, Wohnküchen;
- Schlafräume, einschließlich Übernachtungsräumen in Beherbergungsstätten;
- Bettenräume in Krankenhäuser und Sanatorien;
- Unterrichtsräume in Schulen, Hochschulen und ähnlichen Einrichtungen;
- Büroräume;
- Praxisräume, Sitzungsräume und ähnliche Arbeitsräume.

Für die schalltechnische Berechnung sind die folgenden Immissionsorte als maßgeblich zu betrachten:

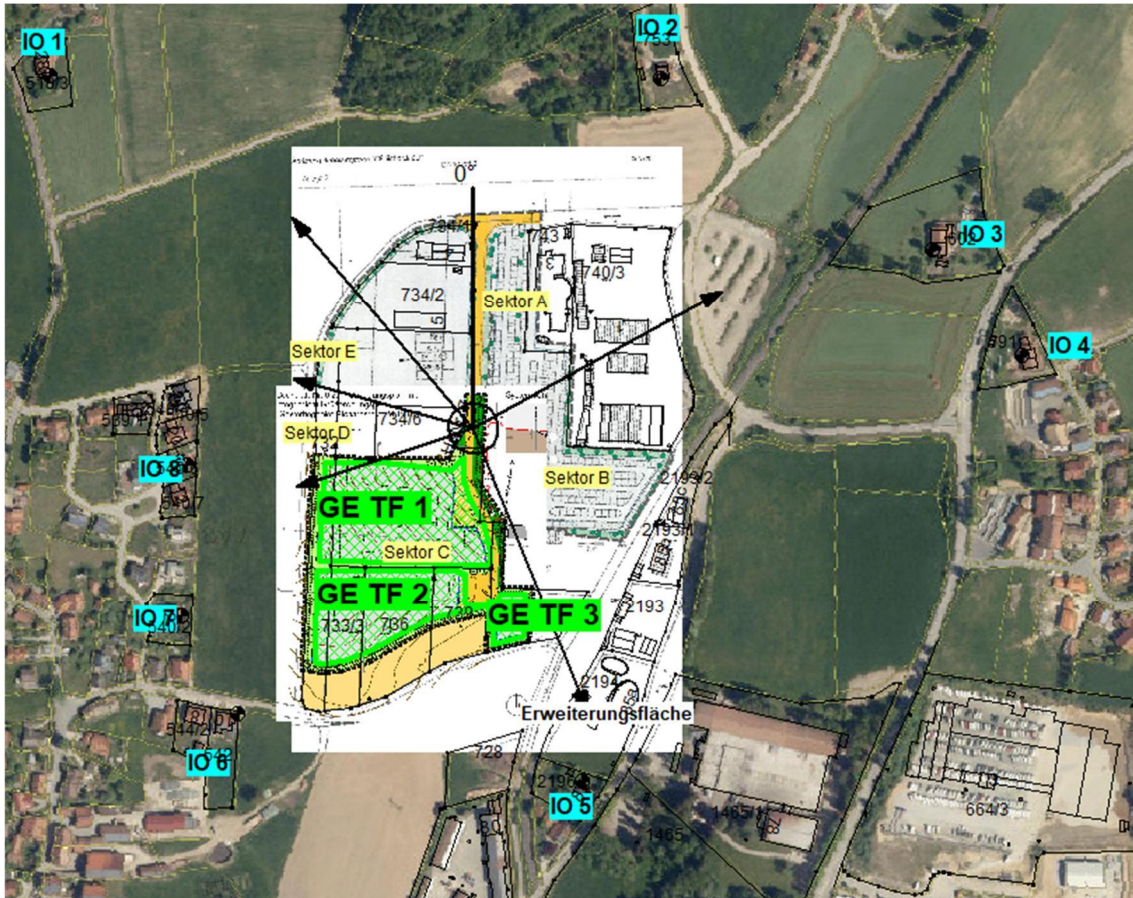


Abbildung 2.1: Lage maßgebliche Immissionsorte

Gemäß den vorliegenden Unterlagen sowie der tatsächlichen Nutzung kann die Schutzwürdigkeit der Immissionsorte, analog zu den vorherigen Kontingentierungen, wie folgt eingestuft werden:

Tabelle 2.2: Übersicht über die Einstufung der Schutzbedürftigkeit der Immissionsorte

Immissionsort	Grundlage	Grundstück	Einstufung
IO 1	FNO	Fl. Nr. 518/3 Gmk. Schiefweg	Kern-, Dorf-, Mischgebiet (MD)
IO 2	FNP	Fl. Nr. 753 Gmk. Schiefweg	Kern-, Dorf-, Mischgebiet (MD)
IO 3	FNP	Fl. Nr. 602 Gmk. Schiefweg	Kern-, Dorf-, Mischgebiet (MD)
IO 4	FNP	Fl. Nr. 591 Gmk. Schiefweg	Kern-, Dorf-, Mischgebiet (MD)
IO 5	FNP	Fl. Nr. 2196 Gmk. Schiefweg	Gewerbegebiet (GE)
IO 6	FNP	Fl. Nr. 542 Gmk. Schiefweg	Kern-, Dorf-, Mischgebiet (MD)
IO 7	FNP	Fl. Nr. 540/2 Gmk. Schiefweg	Kern-, Dorf-, Mischgebiet (MD)
IO 8	FNP	Fl. Nr. 540/6 Gmk. Schiefweg	Allgemeines Wohngebiet (WA)

## 2.4 Immissionsrichtwerte

Im Beiblatt 1 zu Teil 1 der DIN 18005 /13/ werden die in der nachfolgenden Tabelle aufgeführten Orientierungswerte genannt, welche nach geltendem und praktizierendem Bauplanungsrecht an den maßgeblichen Immissionsorten im Freien eingehalten, bzw. unterschritten werden sollen. Somit können schädliche Umwelteinwirkungen durch Lärm vorgebeugt und die mit der Eigenart des Baugebietes verbundenen Erwartungen auf angemessenen Schutz vor Lärmbelastigungen erfüllt werden.

Tabelle 2.3: Orientierungswerte DIN 18005 /13/ - Gewerblich bedingter Lärm

<b>Orientierungswerte OW der DIN 18005 /13/- Gewerblich bedingter Lärm [dB(A)]</b>				
<b>Zeitraum</b>	<b>WR</b>	<b>WA</b>	<b>MD/MI</b>	<b>GE</b>
Tag (6.00 – 22.00 Uhr)	50	55	60	65
Nacht (22.00 – 6.00 Uhr)	35	40	45	50

WR: reines Wohngebiet

WA: allgemeines Wohngebiet

MD/MI: Dorf-, Mischgebiet (Außenbereich)

GE: Gewerbegebiet

Die in der obigen Tabelle genannten Orientierungswerte (Gewerbelärm) entsprechen den in der Nr. 6.1 der TA-Lärm /21/ genannten Immissionsrichtwerten.

## 2.5 Beurteilungszeitraum

### Tag

Der Beurteilungszeitraum Tag erstreckt sich nach DIN 18005 /13/ und Nr. 6.4 der TA-Lärm /21/ von 6.00 – 22.00 Uhr.

### Nacht

Der Beurteilungszeitraum Nacht erstreckt sich nach DIN 18005 /13/ und Nr. 6.4 der TA-Lärm /21/ von 22.00 – 6.00 Uhr

## 2.6 Hindernisse

Bei der Lärmkontingentierung wurde gem. DIN 45691 /17/ „Geräuschkontingentierung“ von freier Schallausbreitung ausgegangen.

### 3. Berechnungsgrundlagen

Die Durchführung der Schallausbreitungsberechnung erfolgt EDV-gestützt durch die Lärm-Software IMMI (Version 2025, Release 20251201) der Firma Wölfel.

Die Ausbreitungsberechnung erfolgt nach der DIN 45691 /17/, Kap. 4.5 unter ausschließlicher Berücksichtigung der geometrischen Ausbreitungsdämpfung in die Vollkugel ( $4\pi s^2$ ) über ebenem Gelände.

#### 3.1 Vorbelastung

Im näheren Umgriff befinden sich bereits Industrie- und Gewerbeflächen, sowie Gewerbebetriebe:

- GE Richardsreut II
- GE Mayersäge
- GE Manzing
- Fa. Gedore Werkzeugfabrik GmbH & Co. KG
- Uhrmann Dioritwerk GmbH
- BayWa AG

Zudem sind für das Gewerbegebiet „GE Richardsreut“ im Deckblatt Nr. 2 und Nr. 4 richtungsabhängige Emissionskontingente festgesetzt, welche nachfolgend aufgeführt sind. Die Richtungssektoren der beiden Deckblätter sind dabei identisch. Bei der Vorbelastung und der folgenden Auflistung wird die Fläche GE 3 des Deckblatt Nr. 2 nicht aufgeführt bzw. berücksichtigt, da diese Teilfläche im Zuge dieser Deckblattänderung neu gegliedert werden soll:

Tabelle 3.1: Teilflächen GE Richardsreut

Teilfläche	Emissionskontingent $L_{EK}$ [dB(A)/m <sup>2</sup> ]	
	Tag (6h – 22h)	Nacht (6h – 22h)
GE 1	58	35
GE 2	53	41
GE 3	50	30
GE 4	53	43
GE 5	60	43
GE 6	50	35
GE 7	53	40
Erweiterungsfläche	60	51

Für die im Plan (Anlage 2) dargestellten Richtungssektoren A – E erhöhen sich die oben aufgeführten Emissionskontingente  $L_{EK}$  um folgende Zusatzkontingente:

Tabelle 3.2: Zusatzkontingente Fläche GE 1

GE 1		
Sektor	Zusatzkontingent $L_{EK,ZUS}$ [dB(A)/m <sup>2</sup> ]	
	Tag (6h – 22h)	Nacht (6h – 22h)
A	2	10
B	5	7
C	3	10
D	-	-
E	7	15

Tabelle 3.3: Zusatzkontingente Fläche GE 2

GE 2		
Sektor	Zusatzkontingent $L_{EK,Zus}$ [dB(A)/m <sup>2</sup> ]	
	Tag (6h – 22h)	Nacht (6h – 22h)
A	7	8
B	10	4
C	8	4
D	-	-
E	12	9

Tabelle 3.4: Zusatzkontingente Fläche GE 4

GE 4		
Sektor	Zusatzkontingent $L_{EK,Zus}$ [dB(A)/m <sup>2</sup> ]	
	Tag (6h – 22h)	Nacht (6h – 22h)
A	7	2
B	2	9
C	2	4
D	-	-
E	2	9

Tabelle 3.5: Zusatzkontingente Fläche GE 5

GE 5		
Sektor	Zusatzkontingent $L_{EK,Zus}$ [dB(A)/m <sup>2</sup> ]	
	Tag (6h – 22h)	Nacht (6h – 22h)
A	-	2
B	5	-
C	3	-
D	-	-
E	5	2

Tabelle 3.6: Zusatzkontingente Fläche GE 6

GE 6		
Sektor	Zusatzkontingent $L_{EK,Zus}$ [dB(A)/m <sup>2</sup> ]	
	Tag (6h – 22h)	Nacht (6h – 22h)
A	10	10
B	13	10
C	11	10
D	-	-
E	15	10

Tabelle 3.7: Zusatzkontingente Fläche GE 7

GE 7		
Sektor	Zusatzkontingent $L_{EK,Zus}$ [dB(A)/m <sup>2</sup> ]	
	Tag (6h – 22h)	Nacht (6h – 22h)
A	7	5
B	10	5
C	8	5
D	-	-
E	12	5

Tabelle 3.8: Zusatzkontingente Fläche Erweiterungsfläche

Erweiterungsfläche		
Sektor	Zusatzkontingent $L_{EK,Zus}$ [dB(A)/m <sup>2</sup> ]	
	Tag (6h – 22h)	Nacht (6h – 22h)
A	-	9
B	-	9
C	-	-
D	-	6
E	-	-

Da die genaue Vorbelastung der übrigen Flächen bzw. Gewerbebetriebe nicht bekannt ist, wurden in Anlehnung an die TA-Lärm um 6 dB(A) reduzierte Immissionsrichtwerte herangezogen.

Somit wird sichergestellt, dass an den relevanten Immissionsorten keine Erhöhung des Summenpegels, durch die von der Planfläche ausgehenden Lärmemissionen, zu erwarten ist. Zudem wurden die Flächen bereits in vorhergehenden Berechnungen berücksichtigt und werden hier nur neu gegliedert, wodurch sich minimale Lage- und Größenabweichungen zum vormals kontingentierten Stand ergeben können.

Tabelle 3.9: Übersicht reduzierte Immissionsrichtwerte - Bestand

Reduzierte Immissionsrichtwerte [dB(A)]				
Zeitraum	WR	WA	MD/MI	GE
Tag (6.00 – 22.00 Uhr)	44	49	54	59
Nacht (22.00 – 6.00 Uhr)	29	34	39	44

Somit ergibt sich folgende Vorbelastung an den Immissionsorten:

Tabelle 3.10: Beurteilungspegel Vorbelastung

Immissionsort	Werktag (6h – 22h)		Nacht (22h – 6h)	
	red. IRW	$L_{r,A}$	red. IRW	$L_{r,A}$
	/dB(A)	/dB(A)	/dB(A)	/dB(A)
IO 1	54	44,4	39	32,6
IO 2	54	48,9	39	35,8
IO 3	54	49,4	39	36,1
IO 4	54	48,0	39	35,4
IO 5	59	51,7	44	40,7
IO 6	54	46,8	39	32,6
IO 7	54	47,2	39	32,7

Unter diesen Voraussetzungen verbleiben für die Kontingentierung die folgenden anzusetzenden reduzierten Immissionsrichtwerte.

Tabelle 3.11: Reduzierte Immissionsrichtwerte

Immissionsort	Werktag (6h – 22h)	Nacht (22h – 6h)
	red. IRW	red. IRW
	/dB(A)	/dB(A)
IO 1	53,5	37,9
IO 2	52,4	36,2
IO 3	52,2	35,9
IO 4	52,7	36,5
IO 5	58,1	41,3
IO 6	53,1	37,9
IO 7	53,0	37,8
IO 8	53,5	37,9

### 3.2 Kontingentierung

Die in Tabelle 3.11 aufgeführten reduzierten Immissionsrichtwerte dürfen, durch den auf der gesamten Fläche der Deckblattänderung 6 verursachten Lärm, nicht überschritten werden.

Die verursachte Intensität des entstehenden Lärms soll durch Emissionskontingente beschrieben (begrenzt) werden.

Zur Absicherung der Verträglichkeit der Bauleitplanung mit der Schutzwürdigkeit der Nachbarschaft vor unzulässigen anlagenbezogenen Lärmemissionen werden maximal zulässige Emissionskontingente  $L_{EK}$  auf der „Emissionsbezugsflächen“ gem. Planeintrag im Geltungsbereich des Bebauungsplans festgesetzt.

Zulässig sind nur Betriebe und Anlagen, deren Geräusche in ihrer Wirkung auf die maßgeblichen Immissionsorte die in der folgenden Tabelle angegebenen Emissionskontingente  $L_{EK}$  nach DIN 45691:2006-12 weder während der Tagzeit von 6.00 – 22.00 Uhr noch nachts von 22.00 – 6.00 Uhr überschreiten. Die jeweiligen Richtungssektoren sind dabei zu beachten. Im Zuge einer leichteren Anwendbarkeit wurden die bestehenden Richtungssektoren der vorhergehenden Deckblätter übernommen.

Tabelle 3.12: Emissionskontingent GE

Teilfläche	Größe [m <sup>2</sup> ]	Emissionskontingent $L_{EK}$ [dB(A)/m <sup>2</sup> ]	
		Tag (6h – 22h)	Nacht (6h – 22h)
GE TF 1	≈ 9.750	65	50
GE TF 2	≈ 6.490	65	50
GE TF 2	≈ 854	65	50

Für die Richtungssektoren A – E erhöhen sich die oben aufgeführten neu ermittelten Emissionskontingente  $L_{EK}$  um folgende Zusatzkontingente:

Tabelle 3.13: Zusatzkontingent GE

GE						
Sektor	Zusatzkontingent $L_{EK,Zus}$ [dB(A)/m <sup>2</sup> ]					
	Tag (6h – 22h)			Nacht (6h – 22h)		
	TF1	TF2	TF3	TF1	TF2	TF3
A	-	-	-	5	5	-
B	-	-	-	5	5	-
C	-	-	-	2	-	-
D	-	-	-	-	-	-
E	-	-	-	-	-	-

Dabei gilt:

Sektor	Anfang	Ende
A	320°	61°
B	61°	159°
C	159°	252°
D	252°	286°
E	286°	320°

Bezugspunkt Richtungssektoren:  
 x: 838817,89                      y: 5409220,87                      (UTM 32)

Bezugsgerade:  
 0°-Linie in Richtung Norden

Drehrichtung:  
 Im Uhrzeigersinn

## 4. Ergebnisse

An den maßgeblichen Immissionsorten ergeben sich, aufgrund der angenommenen Emissionskontingente ( $L_{EK} + L_{EK,Zus}$ ), folgende Beurteilungspegel  $L_{r,A}$ :

Tabelle 4.1: Beurteilungspegel Kontingentierung

Immissionsort	Tag (6h – 22h)		Nacht (22h – 6h)	
	red. IRW	$L_{r,A}$	red. IRW	$L_{r,A}$
	/dB(A)	/dB(A)	/dB(A)	/dB(A)
IO 1	53,5	42,9	37,9	32,8
IO 2	52,4	43,7	36,2	33,6
IO 3	52,2	42,6	35,9	32,4
IO 4	52,7	42,0	36,5	31,9
IO 5	58,1	49,3	41,3	35,3
IO 6	53,1	52,0	37,9	37,9
IO 7	53,0	51,7	37,8	37,8
IO 8	53,5	51,5	37,9	36,5

Die reduzierten Immissionsrichtwerte zur Tag- und Nachtzeit werden an allen Immissionsorten eingehalten bzw. unterschritten.

## 5. Vorschlag textliche Festsetzungen

Zulässig sind nur Vorhaben (Betriebe und Anlagen), deren Geräusche in ihrer Wirkung auf die maßgeblichen Immissionsorte die in den folgenden Tabellen angegebenen Emissionskontingente  $L_{EK}$  und Zusatzkontingente  $L_{EK,Zus}$  nach DIN 45691:2006-12 „Geräuschkontingentierung“ weder während der Tagzeit von 6.00 – 22.00 Uhr noch nachts von 22.00 – 6.00 Uhr überschreiten:

Teilfläche	Größe [m <sup>2</sup> ]	Emissionskontingent $L_{EK}$ [dB(A)/m <sup>2</sup> ]	
		Tag (6h – 22h)	Nacht (6h – 22h)
GE TF 1	≈ 9.750	65	50
GE TF 2	≈ 6.490	65	50
GE TF 2	≈ 854	65	50

Für die im Plan dargestellten Richtungssektoren A bis E erhöhen sich die Emissionskontingente  $L_{EK}$  für die Teilflächen um folgende Zusatzkontingente:

Tabelle 5.1: Zusatzkontingent GE

Sektor	GE					
	Zusatzkontingent $L_{EK,Zus}$ [dB(A)/m <sup>2</sup> ]					
	Tag (6h – 22h)			Nacht (6h – 22h)		
	TF1	TF2	TF3	TF1	TF2	TF3
A	-	-	-	5	5	-
B	-	-	-	5	5	-
C	-	-	-	2	-	-
D	-	-	-	-	-	-
E	-	-	-	-	-	-

Dabei gilt:

Sektor	Anfang	Ende
A	320°	61°
B	61°	159°
C	159°	252°
D	252°	286°
E	286°	320°

Bezugspunkt Richtungssektoren:  
 x: 838817,89      y: 5409220,87      (UTM 32)

Bezugsgerade:  
 0°-Linie in Richtung Norden

Drehrichtung:  
 Im Uhrzeigersinn

Die Prüfung der planungsrechtlichen Zulässigkeit des Vorhabens erfolgt nach DIN 45691:2006-12, Abschnitt 5.

Ein Emissionskontingent im Sinne der DIN 45691:2006-12 besitzen dabei lediglich die im Bebauungsplan als „Emissionsbezugsfläche“ dargestellte Flächen.

**Hinweise für die Begründung zum Bebauungsplan:**

*Für das jeweilige Bauvorhaben ist im Rahmen der Antragsstellung, im Einzelbaugenehmigungsverfahren oder bei Nutzungsänderungen ein Nachweis über die Einhaltung der festgesetzten Emissionskontingente auf Grundlage der DIN 45691 zu führen und der Genehmigungsbehörde auf Wunsch vorzulegen.*

*Die Einhaltung der Anforderungen der TA-Lärm sind nachzuweisen. Insbesondere auf die Berücksichtigung von Tageszeiten mit erhöhter Empfindlichkeit (gem. 6.5 TA-Lärm) sowie der „lautesten Nachtstunde“ (gem. 6.4 TA-Lärm) und die Berücksichtigung von Verkehrsgeräuschen (gem. 7.4 TA-Lärm) wird hingewiesen.*

**Anmerkungen:**

*Die festgelegte Höhe der einzelnen Lärmkontingente erfolgte aufgrund des Abstandes zu den maßgeblichen Immissionsorten im Umgriff der Planfläche sowie der Einhaltung der reduzierten Immissionsrichtwerte.*

*Hinweis zur Berechnung des Einzelbauvorhabens (gemäß DIN 45691:2006-12):  
Ein Vorhaben erfüllt auch dann die schalltechnischen Festsetzungen des Bebauungsplans, wenn der Beurteilungspegel  $L_r$ , den Immissionsrichtwert an den maßgeblichen Immissionsorten um mindestens 15 dB unterschreitet (Relevanzgrenze).*

***Die den schalltechnischen Berechnungen und Festsetzungen zu Grunde liegenden Vorschriften, insbesondere DIN-Vorschriften, können bei der Stadt Waldkirchen zu den regulären Öffnungszeiten (telefonische Terminvereinbarung wird empfohlen) eingesehen werden.***

## 6. Zusammenfassung

Die Stadt Waldkirchen, Landkreis Freyung-Grafenau, Regierungsbezirk Niederbayern, beabsichtigt die Änderung des Bebauungsplanes „GE Richardsreut“ durch das Deckblatt Nr. 6.

Durch die Änderung soll das Gewerbegebiet im Südwesten neu gegliedert bzw. unterteilt werden. Da sich im Umgriff mehrere Wohnbebauungen befinden, sind die Lärmemissionen auf der Planfläche zu beschränken. Im vorliegenden Bericht werden den geänderten Flächen, unter Berücksichtigung der Vorbelastung, maximal mögliche Emissionskontingente zugewiesen.

Unter Berücksichtigung der in diesen Bericht angenommenen Emissionskontingente für die Planfläche, sind keine Überschreitungen an den maßgeblichen Immissionsorten zu erwarten. Somit ist ein ausreichender Lärmschutz für die schutzbedürftige Nachbarschaft gesichert.

*Dieser schalltechnische Bericht basiert auf den derzeit aktuellen Planungen und Angaben. Bei Änderungen ist der Berichtersteller hinzuzuziehen, da sich aufgrund von Abweichungen andere Resultate ergeben können.*

**Anlage 1**



Lage des Untersuchungsgebiets

## Bebauungsplanänderung "GE Richardsreut" durch Deckblatt Nr. 6

Auftraggeber:

Kühberger Metalltechnik  
GmbH

Bearbeitung:

S.Semmelbauer

Datum:

10.04.2026

Maßstab:

1 : 25.000

Kartenvorlage:

BayernAtlas

# Übersichtsplan



**GeoPlan**

Donau-Gewerbepark 5  
94486 Osterhofen  
Tel.: +49 (0)9932 9544-0  
Fax.: +49 (0)9932 9544-77

Anlage:

1

Blatt :

1

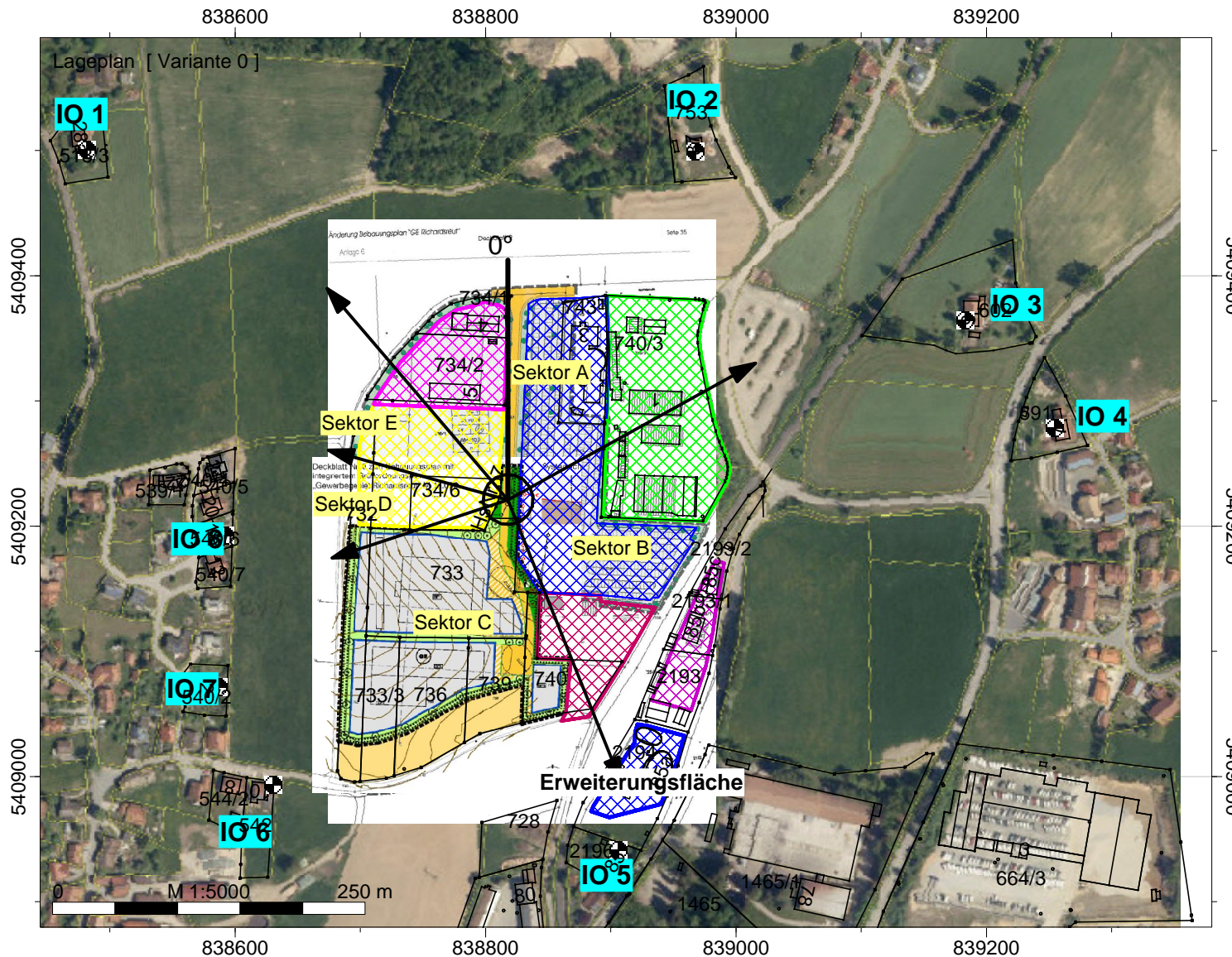
Projekt-Nr.:

S2604034

**Anlage 2**

# GE Richardsreut - Änderung durch Deckblatt Nr. 6 - Vorbelastung

Geoplan GmbH  
 Donau-Gewerbepark 5  
 94486 Osterhofen



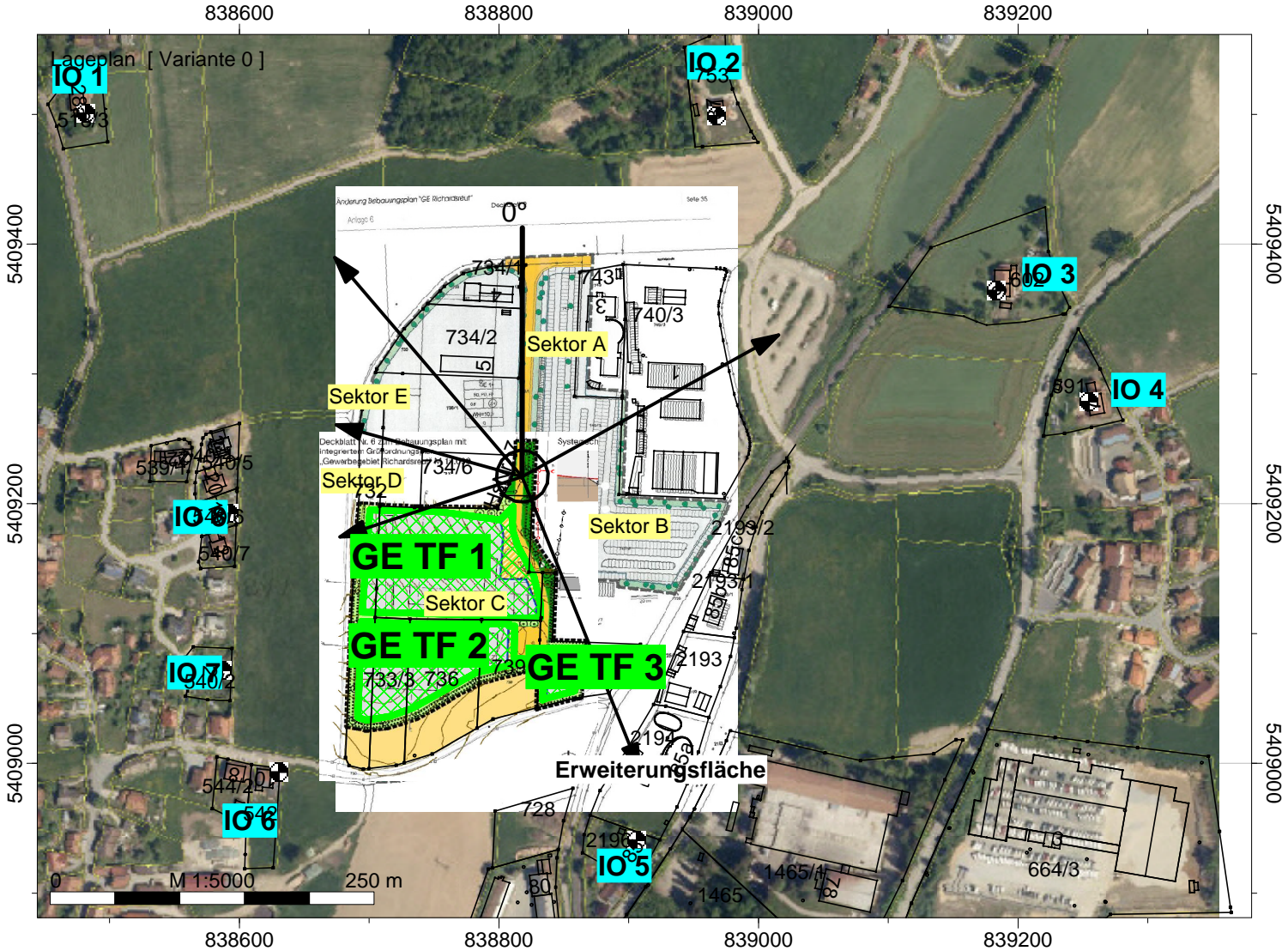
- Legende
- Hilfslinie
  - Sektoren (HLIN)
  - Null (HLIN)
  - Höhenpunkt
  - Immissionspunkt
  - GE 5 (FLGK)
  - GE 7 (FLGK)
  - GE 4 (FLGK)
  - GE 1 (FLGK)
  - GE 2 (FLGK)
  - GE 6 (FLGK)
  - Erweiterung Kontingent (FLGK)

# GE Richardsreut - Änderung durch Deckblatt Nr. 6 - Kontingentierung

Geoplan GmbH  
Donau-Gewerbepark 5  
94486 Osterhofen

Legende

-  Hilfslinie
-  Sektoren (HLIN)
-  Null (HLIN)
-  Höhenpunkt
-  Immissionspunkt
-  GE (FLGK)



# GE Richardsreut - Änderung durch Deckblatt Nr. 6 - Kontingentierung

Geoplan GmbH  
Donau-Gewerbepark 5  
94486 Osterhofen



- Legende
- Hilfslinie
  - Sektoren (HLIN)
  - Null (HLIN)
  - Höhenpunkt
  - Immissionspunkt
  - GE (FLGK)

**Anlage 3**

Firma:	GEOPLAN GmbH		
Bearbeiter:	Sebastian Semmelbauer		
Projekt:	S2604034 - Vorbelastung		

<b>Kurze Liste</b>		<b>Punktberechnung</b>							
<b>Immissionsberechnung</b>		<b>Beurteilung nach DIN 18005 (1987)</b>							
<b>Sektor A gesamt</b>		<b>Einstellung: Kopie von "Referenzeinstellung"</b>							
		Tag (6h-22h)				Nacht (22h-6h)			
		IRW	L r,A	IRW	L r,A				
		/dB	/dB	/dB	/dB				
IPkt002	IO 2	60.0	48.9	45.0	35.8				

Firma:	GEOPLAN GmbH		
Bearbeiter:	Sebastian Semmelbauer		
Projekt:	S2604034 - Vorbelastung		

Mittlere Liste »		Punktberechnung					
Immissionsberechnung		Beurteilung nach DIN 18005 (1987)					
IPkt002 »	IO 2	Sektor A gesamt		Einstellung: Kopie von "Referenzeinstellung"			
		x = 838967.86 m		y = 5409498.93 m		z = 525.98 m	
		Tag (6h-22h)		Nacht (22h-6h)			
		L r,i,A	L r,A	L r,i,A	L r,A		
		/dB	/dB	/dB	/dB		
FLGK009 »	GE 5	45.0	45.0	30.0	30.0		
FLGK052 »	GE 4**	43.9	47.5	28.9	32.5		
FLGK053 »	GE 2**	39.0	48.1	28.0	33.8		
FLGK003 »	GE 1	38.9	48.6	23.9	34.2		
FLGK063 »	GE 6**	34.4	48.7	19.4	34.4		
FLGK001 »	GE 7	31.6	48.8	16.6	34.5		
FLGK038 »	Erweiterungsfläche	29.9	48.9	29.9	35.8		
	Summe		<b>48.9</b>		<b>35.8</b>		

Firma:	GEOPLAN GmbH		
Bearbeiter:	Sebastian Semmelbauer		
Projekt:	S2604034 - Vorbelastung		

<b>Kurze Liste</b>		<b>Punktberechnung</b>							
<b>Immissionsberechnung</b>		<b>Beurteilung nach DIN 18005 (1987)</b>							
<b>Sektor B gesamt</b>		<b>Einstellung: Kopie von "Referenzeinstellung"</b>							
		Tag (6h-22h)				Nacht (22h-6h)			
		IRW	L r,A	IRW	L r,A				
		/dB	/dB	/dB	/dB				
IPkt003	IO 3	60.0	49.4	45.0	36.1				
IPkt004	IO 4	60.0	48.0	45.0	35.4				

Firma:	GEOPLAN GmbH		
Bearbeiter:	Sebastian Semmelbauer		
Projekt:	S2604034 - Vorbelastung		

Mittlere Liste »		Punktberechnung			
Immissionsberechnung		Beurteilung nach DIN 18005 (1987)			
IPkt003 »	IO 3	Sektor B gesamt		Einstellung: Kopie von "Referenzeinstellung"	
		x = 839182.98 m		y = 5409364.39 m	
		Tag (6h-22h)		Nacht (22h-6h)	
		L r,i,A	L r,A	L r,i,A	L r,A
		/dB	/dB	/dB	/dB
FLGK016 »	GE 5*	47.6	47.6	25.6	25.6
FLGK013 »	GE 2*	39.3	48.2	21.3	27.0
FLGK012 »	GE 1*	37.8	48.6	16.8	27.4
FLGK015 »	GE 6*	37.5	48.9	19.5	28.1
FLGK011 »	GE 4*	36.3	49.2	33.3	34.4
FLGK010 »	GE 7*	36.0	49.4	18.0	34.5
FLGK039 »	Erweiterungsfläche*	30.9	49.4	30.9	36.1
	Summe		<b>49.4</b>		<b>36.1</b>

IPkt004 »	IO 4	Sektor B gesamt		Einstellung: Kopie von "Referenzeinstellung"	
		x = 839254.57 m		y = 5409278.44 m	
		Tag (6h-22h)		Nacht (22h-6h)	
		L r,i,A	L r,A	L r,i,A	L r,A
		/dB	/dB	/dB	/dB
FLGK016 »	GE 5*	45.8	45.8	23.8	23.8
FLGK013 »	GE 2*	38.3	46.5	20.3	25.4
FLGK015 »	GE 6*	37.2	47.0	19.2	26.3
FLGK012 »	GE 1*	36.4	47.3	15.4	26.7
FLGK010 »	GE 7*	36.0	47.6	18.0	27.2
FLGK011 »	GE 4*	35.1	47.9	32.1	33.3
FLGK039 »	Erweiterungsfläche*	31.2	48.0	31.2	35.4
	Summe		<b>48.0</b>		<b>35.4</b>

Firma:	GEOPLAN GmbH		
Bearbeiter:	Sebastian Semmelbauer		
Projekt:	S2604034 - Vorbelastung		

Kurze Liste		Punktberechnung							
Immissionsberechnung		Beurteilung nach DIN 18005 (1987)							
Sektor C gesamt		Einstellung: Kopie von "Referenzeinstellung"							
		Tag (6h-22h)		Nacht (22h-6h)					
		IRW	L r,A	IRW	L r,A				
		/dB	/dB	/dB	/dB				
IPkt008	IO 5	65.0	51.7	50.0	40.7				
IPkt005	IO 6	60.0	46.8	45.0	32.6				
IPkt006	IO 7	60.0	47.2	45.0	32.7				

Firma:	GEOPLAN GmbH		
Bearbeiter:	Sebastian Semmelbauer		
Projekt:	S2604034 - Vorbelastung		

Mittlere Liste »		Punktberechnung			
Immissionsberechnung		Beurteilung nach DIN 18005 (1987)			
IPkt008 »	IO 5	Sektor C gesamt		Einstellung: Kopie von "Referenzeinstellung"	
		x = 838905.95 m		y = 5408940.96 m	
		Tag (6h-22h)		Nacht (22h-6h)	
		L r,i,A	L r,A	L r,i,A	L r,A
		/dB	/dB	/dB	/dB
FLGK040 »	Erweiterungsfläche**	48.8	48.8	39.8	39.8
FLGK064 »	GE 6***	43.2	49.9	27.2	40.1
FLGK023 »	GE 5**	43.1	50.7	23.1	40.1
FLGK017 »	GE 7**	40.2	51.1	24.2	40.2
FLGK056 »	GE 2***	39.5	51.4	23.5	40.3
FLGK055 »	GE 4***	37.5	51.5	29.5	40.7
FLGK019 »	GE 1**	35.7	51.7	19.7	40.7
	Summe		<b>51.7</b>		<b>40.7</b>

IPkt005 »	IO 6	Sektor C gesamt		Einstellung: Kopie von "Referenzeinstellung"	
		x = 838630.57 m		y = 5408993.31 m	
		Tag (6h-22h)		Nacht (22h-6h)	
		L r,i,A	L r,A	L r,i,A	L r,A
		/dB	/dB	/dB	/dB
FLGK056 »	GE 2***	41.3	41.3	25.3	25.3
FLGK023 »	GE 5**	41.2	44.2	21.2	26.7
FLGK064 »	GE 6***	38.7	45.3	22.7	28.1
FLGK019 »	GE 1**	36.7	45.9	20.7	28.9
FLGK055 »	GE 4***	35.9	46.3	27.9	31.4
FLGK040 »	Erweiterungsfläche**	34.5	46.6	25.5	32.4
FLGK017 »	GE 7**	33.6	46.8	17.6	32.6
	Summe		<b>46.8</b>		<b>32.6</b>

IPkt006 »	IO 7	Sektor C gesamt		Einstellung: Kopie von "Referenzeinstellung"	
		x = 838586.72 m		y = 5409071.40 m	
		Tag (6h-22h)		Nacht (22h-6h)	
		L r,i,A	L r,A	L r,i,A	L r,A
		/dB	/dB	/dB	/dB
FLGK056 »	GE 2***	42.6	42.6	26.6	26.6
FLGK023 »	GE 5**	41.4	45.1	21.4	27.8
FLGK064 »	GE 6***	38.0	45.9	22.0	28.8
FLGK019 »	GE 1**	37.9	46.5	21.9	29.6
FLGK055 »	GE 4***	36.2	46.9	28.2	32.0
FLGK040 »	Erweiterungsfläche**	33.1	47.1	24.1	32.6
FLGK017 »	GE 7**	33.0	47.2	17.0	32.7
	Summe		<b>47.2</b>		<b>32.7</b>

Firma:	GEOPLAN GmbH		
Bearbeiter:	Sebastian Semmelbauer		
Projekt:	S2604034 - Vorbelastung		

<b>Kurze Liste</b>		<b>Punktberechnung</b>							
<b>Immissionsberechnung</b>		<b>Beurteilung nach DIN 18005 (1987)</b>							
<b>Sektor D gesamt</b>		<b>Einstellung: Kopie von "Referenzeinstellung"</b>							
		Tag (6h-22h)				Nacht (22h-6h)			
		IRW	L r,A	IRW	L r,A				
		/dB	/dB	/dB	/dB				
IPkt007	IO 8	55.0	44.4	40.0	32.6				

Firma:	GEOPLAN GmbH		
Bearbeiter:	Sebastian Semmelbauer		
Projekt:	S2604034 - Vorbelastung		

Mittlere Liste »		Punktberechnung			
Immissionsberechnung		Beurteilung nach DIN 18005 (1987)			
IPkt007 »	IO 8	Sektor D gesamt		Einstellung: Kopie von "Referenzeinstellung"	
		x = 838591.95 m	y = 5409192.59 m	z = 554.73 m	
		Tag (6h-22h)		Nacht (22h-6h)	
		L r,i,A	L r,A	L r,i,A	L r,A
		/dB	/dB	/dB	/dB
FLGK030 »	GE 5***	39.7	39.7	22.7	22.7
FLGK026 »	GE 1***	37.9	41.9	14.9	23.3
FLGK059 »	GE 2****	37.8	43.3	25.8	27.8
FLGK058 »	GE 4****	35.5	44.0	25.5	29.8
FLGK041 »	Erweiterungsfläche***	32.2	44.3	29.2	32.5
FLGK065 »	GE 6****	26.9	44.3	11.9	32.5
FLGK024 »	GE 7***	24.9	44.4	11.9	32.6
	Summe		<b>44.4</b>		<b>32.6</b>

Firma:	GEOPLAN GmbH		
Bearbeiter:	Sebastian Semmelbauer		
Projekt:	S2604034 - Kontingentierung		

<b>Kurze Liste</b>		<b>Punktberechnung</b>							
<b>Immissionsberechnung</b>		<b>Beurteilung nach DIN 18005 (1987)</b>							
<b>Sektor A gesamt</b>		<b>Einstellung: Kopie von "Referenzeinstellung"</b>							
		Tag (6h-22h)				Nacht (22h-6h)			
		IRW	L r,A	IRW	L r,A				
		/dB	/dB	/dB	/dB				
IPkt002	IO 2	60.0	43.7	45.0	33.6				

Firma:	GEOPLAN GmbH		
Bearbeiter:	Sebastian Semmelbauer		
Projekt:	S2604034 - Kontingentierung		

Mittlere Liste »		Punktberechnung			
Immissionsberechnung		Beurteilung nach DIN 18005 (1987)			
IPkt002 »	IO 2	Sektor A gesamt		Einstellung: Kopie von "Referenzeinstellung"	
		x = 838967.86 m	y = 5409498.93 m	z = 525.98 m	
		Tag (6h-22h)		Nacht (22h-6h)	
		L r,i,A	L r,A	L r,i,A	L r,A
		/dB	/dB	/dB	/dB
FLGK001 »	GE TF 1	41.8	41.8	31.8	31.8
FLGK002 »	GE TF 2	38.6	43.5	28.6	33.5
FLGK003 »	GE TF 3	30.3	43.7	15.3	33.6
	Summe		<b>43.7</b>		<b>33.6</b>

Firma:	GEOPLAN GmbH		
Bearbeiter:	Sebastian Semmelbauer		
Projekt:	S2604034 - Kontingentierung		

<b>Kurze Liste</b>		<b>Punktberechnung</b>							
<b>Immissionsberechnung</b>		<b>Beurteilung nach DIN 18005 (1987)</b>							
<b>Sektor B gesamt</b>		<b>Einstellung: Kopie von "Referenzeinstellung"</b>							
		Tag (6h-22h)				Nacht (22h-6h)			
		IRW	L r,A	IRW	L r,A				
		/dB	/dB	/dB	/dB				
IPkt003	IO 3	60.0	42.6	45.0	32.4				
IPkt004	IO 4	60.0	42.0	45.0	31.9				

Firma:	GEOPLAN GmbH		
Bearbeiter:	Sebastian Semmelbauer		
Projekt:	S2604034 - Kontingentierung		

Mittlere Liste »		Punktberechnung			
Immissionsberechnung		Beurteilung nach DIN 18005 (1987)			
IPkt003 »	IO 3	Sektor B gesamt		Einstellung: Kopie von "Referenzeinstellung"	
		x = 839182.98 m		y = 5409364.39 m	
		Tag (6h-22h)		Nacht (22h-6h)	
		L r,i,A	L r,A	L r,i,A	L r,A
		/dB	/dB	/dB	/dB
FLGK004 »	GE TF 1*	40.5	40.5	30.5	30.5
FLGK005 »	GE TF 2*	37.8	42.3	27.8	32.3
FLGK006 »	GE TF 3*	30.3	42.6	15.3	32.4
	Summe		<b>42.6</b>		<b>32.4</b>

IPkt004 »	IO 4	Sektor B gesamt		Einstellung: Kopie von "Referenzeinstellung"	
		x = 839254.57 m		y = 5409278.44 m	
		Tag (6h-22h)		Nacht (22h-6h)	
		L r,i,A	L r,A	L r,i,A	L r,A
		/dB	/dB	/dB	/dB
FLGK004 »	GE TF 1*	39.8	39.8	29.8	29.8
FLGK005 »	GE TF 2*	37.4	41.8	27.4	31.8
FLGK006 »	GE TF 3*	30.1	42.0	15.1	31.9
	Summe		<b>42.0</b>		<b>31.9</b>

Firma:	GEOPLAN GmbH		
Bearbeiter:	Sebastian Semmelbauer		
Projekt:	S2604034 - Kontingentierung		

Kurze Liste		Punktberechnung							
Immissionsberechnung		Beurteilung nach DIN 18005 (1987)							
Sektor C gesamt		Einstellung: Kopie von "Referenzeinstellung"							
		Tag (6h-22h)		Nacht (22h-6h)					
		IRW	L r,A	IRW	L r,A				
		/dB	/dB	/dB	/dB				
IPkt008	IO 5	65.0	49.3	50.0	35.3				
IPkt005	IO 6	60.0	52.0	45.0	37.9				
IPkt006	IO 7	60.0	51.7	45.0	37.8				

Firma:	GEOPLAN GmbH		
Bearbeiter:	Sebastian Semmelbauer		
Projekt:	S2604034 - Kontingentierung		

Mittlere Liste »		Punktberechnung			
Immissionsberechnung		Beurteilung nach DIN 18005 (1987)			
IPkt008 »	IO 5	Sektor C gesamt		Einstellung: Kopie von "Referenzeinstellung"	
		x = 838905.95 m		y = 5408940.96 m	
		Tag (6h-22h)		Nacht (22h-6h)	
		L r,i,A	L r,A	L r,i,A	L r,A
		/dB	/dB	/dB	/dB
FLGK007 »	GE TF 1**	45.8	45.8	32.8	32.8
FLGK008 »	GE TF 2**	45.6	48.7	30.6	34.9
FLGK009 »	GE TF 3**	40.3	49.3	25.3	35.3
	Summe		<b>49.3</b>		<b>35.3</b>

IPkt005 »	IO 6	Sektor C gesamt		Einstellung: Kopie von "Referenzeinstellung"	
		x = 838630.57 m		y = 5408993.31 m	
		Tag (6h-22h)		Nacht (22h-6h)	
		L r,i,A	L r,A	L r,i,A	L r,A
		/dB	/dB	/dB	/dB
FLGK008 »	GE TF 2**	49.7	49.7	34.7	34.7
FLGK007 »	GE TF 1**	47.8	51.9	34.8	37.8
FLGK009 »	GE TF 3**	36.1	52.0	21.1	37.9
	Summe		<b>52.0</b>		<b>37.9</b>

IPkt006 »	IO 7	Sektor C gesamt		Einstellung: Kopie von "Referenzeinstellung"	
		x = 838586.72 m		y = 5409071.40 m	
		Tag (6h-22h)		Nacht (22h-6h)	
		L r,i,A	L r,A	L r,i,A	L r,A
		/dB	/dB	/dB	/dB
FLGK008 »	GE TF 2**	48.7	48.7	33.7	33.7
FLGK007 »	GE TF 1**	48.6	51.6	35.6	37.8
FLGK009 »	GE TF 3**	35.0	51.7	20.0	37.8
	Summe		<b>51.7</b>		<b>37.8</b>

Firma:	GEOPLAN GmbH		
Bearbeiter:	Sebastian Semmelbauer		
Projekt:	S2604034 - Kontingentierung		

<b>Kurze Liste</b>		<b>Punktberechnung</b>							
<b>Immissionsberechnung</b>		<b>Beurteilung nach DIN 18005 (1987)</b>							
<b>Sektor D gesamt</b>		<b>Einstellung: Kopie von "Referenzeinstellung"</b>							
		Tag (6h-22h)				Nacht (22h-6h)			
		IRW	L r,A	IRW	L r,A				
		/dB	/dB	/dB	/dB				
IPkt007	IO 8	55.0	51.5	40.0	36.5				

Firma:	GEOPLAN GmbH		
Bearbeiter:	Sebastian Semmelbauer		
Projekt:	S2604034 - Kontingentierung		

Mittlere Liste »		Punktberechnung			
Immissionsberechnung		Beurteilung nach DIN 18005 (1987)			
IPkt007 »	IO 8	Sektor D gesamt		Einstellung: Kopie von "Referenzeinstellung"	
		x = 838591.95 m		y = 5409192.59 m	
		z = 554.73 m			
		Tag (6h-22h)		Nacht (22h-6h)	
		L r,i,A	L r,A	L r,i,A	L r,A
		/dB	/dB	/dB	/dB
FLGK010 »	GE TF 1***	49.6	49.6	34.6	34.6
FLGK011 »	GE TF 2***	46.7	51.4	31.7	36.4
FLGK012 »	GE TF 3***	34.3	51.5	19.3	36.5
	Summe		<b>51.5</b>		<b>36.5</b>

Firma:	GEOPLAN GmbH		
Bearbeiter:	Sebastian Semmelbauer		
Projekt:	S2604034 - Kontingentierung		

<b>Kurze Liste</b>		<b>Punktberechnung</b>							
<b>Immissionsberechnung</b>		<b>Beurteilung nach DIN 18005 (1987)</b>							
<b>Sektor E gesamt</b>		<b>Einstellung: Kopie von "Referenzeinstellung"</b>							
		Tag (6h-22h)				Nacht (22h-6h)			
		IRW	L r,A	IRW	L r,A				
		/dB	/dB	/dB	/dB				
IPkt001	IO 1	60.0	42.9	45.0	32.8				

Firma:	GEOPLAN GmbH		
Bearbeiter:	Sebastian Semmelbauer		
Projekt:	S2604034 - Kontingentierung		

Mittlere Liste »		Punktberechnung			
Immissionsberechnung		Beurteilung nach DIN 18005 (1987)			
IPkt001 »	IO 1	Sektor E gesamt		Einstellung: Kopie von "Referenzeinstellung"	
		x = 838481.83 m		y = 5409500.56 m	
		z = 547.68 m			
		Tag (6h-22h)		Nacht (22h-6h)	
		L r,i,A	L r,A	L r,i,A	L r,A
		/dB	/dB	/dB	/dB
FLGK013 »	GE TF 1****	40.9	40.9	30.9	30.9
FLGK014 »	GE TF 2****	38.2	42.8	28.2	32.8
FLGK015 »	GE TF 3****	28.3	42.9	13.3	32.8
	Summe		<b>42.9</b>		<b>32.8</b>

**Anlage 4**

Firma:	GEOPLAN GmbH		
Bearbeiter:	Sebastian Semmelbauer		
Projekt:	S2604034 - Vorbelastung		

Projekt   Eigenschaften			
Prognosetyp:	Lärm		
Prognoseart:	Lärm (nationale Normen)		
Beurteilung nach:	DIN 18005 (1987)		
Projekt-Notizen			

Arbeitsbereich				
Koordinatensystem:	UTM (Streifenbreite 6°), nördliche Hemisphäre			
Koordinatendatum:	WGS84 (Weltweit GPS), geozentrisch			
Meridianstreifen:	32			
	von ...	bis ...	Ausdehnung	Fläche
x /m	838440.00	839380.00	940.00	1.13 km²
y /m	5408640.00	5409840.00	1200.00	
z /m	-30.00	590.00	620.00	
Geländehöhen in den Eckpunkten				
xmin / ymax (z4)	546.00	xmax / ymax (z3)	502.00	
xmin / ymin (z1)	536.00	xmax / ymin (z2)	542.00	

Zuordnung von Elementgruppen zu den Varianten					
Elementgruppen	Variante 0	Sektor E gesamt	Sektor A Erweiterung sfläche	Sektor B Erweiterung sfläche	Sektor C Erweiterung sfläche
Gruppe 0	+	+	+	+	+
Sektor E	+	+			
Sektor D	+				
Sektor C	+				
Sektor B	+				
Sektor A	+				
IO Sektor D	+				
IO Sektor E	+	+			
Erweiterungsfläche A	+		+		
Erweiterungsfläche B	+			+	
Erweiterungsfläche C	+				+
Erweiterungsfläche D	+				
Erweiterungsfläche E	+	+			
IO Sektor A	+		+		
IO Sektor B	+			+	
IO Sektor C	+				+
GEBAEUDE_UMRING	+				
BAUWERKE_UMRING	+				
BAUTEIL	+				
GRENZPUNKT_GENAU	+				
GRENZPUNKT_SONSTIGER	+				
BESONDERERGEBAEUDEPUNKT_GENAU	+				
BESONDERERGEBAEUDEPUNKT_SONSTIGER	+				
KATASTERFESTPUNKT	+				
FLURSTUECK	+				
FIRSTLINIE	+				
KATASTERBEZIRK	+				
NICHTFESTGESTELLTEGRENZE	+				
FLURSTUECKSNUMMER	+				
HAUSNUMMER	+				
FLURSTUECKSHAKEN	+				

Zuordnung von Elementgruppen zu den Varianten					
Elementgruppen	Sektor D Erweiterung sfläche	Sektor E Erweiterung sfläche	Sektor D gesamt	Sektor C gesamt	Sektor A gesamt
Gruppe 0	+	+	+	+	+
Sektor E					
Sektor D			+		
Sektor C				+	
Sektor B					
Sektor A					+
IO Sektor D	+		+		
IO Sektor E		+			
Erweiterungsfläche A					+
Erweiterungsfläche B					
Erweiterungsfläche C				+	
Erweiterungsfläche D	+		+		
Erweiterungsfläche E		+			
IO Sektor A					+

Firma:	GEOPLAN GmbH		
Bearbeiter:	Sebastian Semmelbauer		
Projekt:	S2604034 - Vorbelastung		

Zuordnung von Elementgruppen zu den Varianten					
IO Sektor B					
IO Sektor C				+	
GEBAEUDE_UMRING					
BAUWERKE_UMRING					
BAUTEIL					
GRENZPUNKT_GENAU					
GRENZPUNKT_SONSTIGER					
BESONDERERGERBAAEUDEPUNKT_GENAU					
BESONDERERGERBAAEUDEPUNKT_SONSTIGER					
KATASTERFESTPUNKT					
FLURSTUECK					
FIRSTLINIE					
KATASTERBEZIRK					
NICHTFESTGESTELLTEGRENZE					
FLURSTUECKSNUMMER					
HAUSNUMMER					
FLURSTUECKSHAKEN					

Zuordnung von Elementgruppen zu den Varianten					
Elementgruppen	Sektor B gesamt				
Gruppe 0	+				
Sektor E					
Sektor D					
Sektor C					
Sektor B	+				
Sektor A					
IO Sektor D					
IO Sektor E					
Erweiterungsfläche A					
Erweiterungsfläche B	+				
Erweiterungsfläche C					
Erweiterungsfläche D					
Erweiterungsfläche E					
IO Sektor A					
IO Sektor B	+				
IO Sektor C					
GEBAEUDE_UMRING					
BAUWERKE_UMRING					
BAUTEIL					
GRENZPUNKT_GENAU					
GRENZPUNKT_SONSTIGER					
BESONDERERGERBAAEUDEPUNKT_GENAU					
BESONDERERGERBAAEUDEPUNKT_SONSTIGER					
KATASTERFESTPUNKT					
FLURSTUECK					
FIRSTLINIE					
KATASTERBEZIRK					
NICHTFESTGESTELLTEGRENZE					
FLURSTUECKSNUMMER					
HAUSNUMMER					
FLURSTUECKSHAKEN					

Verfügbare Raster											
Name	x min /m	x max /m	y min /m	y max /m	dx /m	dy /m	nx	ny	Bezug	Höhe /m	Bereich
Erdgeschoss	838793.62	839120.47	5409320.39	5409541.39	5.00	5.00	66	45	relativ	2.00	Rechteck

Berechnungseinstellung		Kopie von "Referenzeinstellung"	
Rechenmodell		Punktberechnung	Rasterberechnung
Gleitende Anpassung des Erhebungsgebietes an die Lage des IPKT			
L /m			
Gelände-Triangulations-Kanten sind Hindernisse		Ja	Ja
negativer Umweg bei Gelände-Triangulations-Kanten berücksichtigen		Nein	Nein
Verbesserte Interpolation in den Randbereichen		Ja	Ja
Freifeld vor Reflexionsflächen /m			
für Quellen		1.0	1.0
für Immissionspunkte		1.0	1.0
Haus: weißer Rand bei Raster		Nein	Nein
Zwischenausgaben		Keine	Keine

Firma:	GEOPLAN GmbH		
Bearbeiter:	Sebastian Semmelbauer		
Projekt:	S2604034 - Vorbelastung		

Berechnungseinstellung	Kopie von "Referenzeinstellung"	
	Punktberechnung	Rasterberechnung
Rechenmodell		
Art der Einstellung	Referenzeinstellung	Referenzeinstellung
Reichweite von Quellen begrenzen:		
* Suchradius /m (Abstand Quelle-IP) begrenzen:	Nein	Nein
* Mindest-Pegelabstand /dB:	Nein	Nein
Projektion von Linienquellen	Ja	Ja
Projektion von Flächenquellen	Ja	Ja
Beschränkung der Projektion	Nein	Nein
* Radius /m um Quelle herum:		
* Radius /m um IP herum:		
Mindestlänge für Teilstücke /m	1.0	1.0
Variable Min.-Länge für Teilstücke:		
* in Prozent des Abstandes IP-Quelle	Nein	Nein
Zus. Faktor für Abstandskriterium	1.0	1.0
Einfügungsdämpfung abweichend von Regelwerk:	Nein	Nein
* Einfügungsdämpfung begrenzen:		
* Grenzwert /dB für Einfachbeugung:		
* Grenzwert /dB für Mehrfachbeugung:		
Berechnung der Abschirmung bei VDI 2720, ISO9613		
* Seitlicher Umweg	Ja	Ja
* Seitlicher Umweg bei Spiegelquellen	Nein	Nein
Reflexion		
Reflexion (max. Ordnung)	1	1
Suchradius /m (Abstand Quelle-IP) begrenzen:	Nein	Nein
* Suchradius /m		
Reichweite von Refl.Flächen begrenzen:		
* Radius um Quelle oder IP /m:	Nein	Nein
* Mindest-Pegelabstand /dB:	Nein	Nein
Spiegelquellen durch Projektion	Ja	Ja
Keine Refl. bei vollständiger Abschirmung	Ja	Ja
Strahlen als Hilfslinien sichern	Nein	Nein
Teilstück-Kontrolle		
Teilstück-Kontrolle nach Schall 03:	Ja	Ja
Teilstück-Kontrolle auch für andere Regelwerke:	Nein	Nein
Beschleunigte Iteration (Näherung):	Nein	Nein
Geforderte Genauigkeit /dB:	0.1	0.1
Zwischenergebnisse anzeigen:	Nein	Nein

Globale Parameter	Kopie von "Referenzeinstellung"		
Voreinstellung von G außerhalb von DBOD-Elementen	0.00		
Temperatur /°	10		
relative Feuchte /%	70		
Wohnfläche pro Einw. /m² (=0.8*Brutto)	40.00		
Mittlere Stockwerkshöhe in m	2.80		
Pauschale Meteorologie (Directive 2002/49/EC):	Tag	Abend	Nacht
Pauschale Meteorologie (Directive 2002/49/EC):	2.00	1.00	0.00

Beurteilungszeiträume	
T1	Tag (6h-22h)
T2	Nacht (22h-6h)

Immissionspunkt (8)							Variante 0	
Bezeichnung	Gruppe	Richtwerte /dB(A)	Nutzung	T1	T2			
		Geometrie: x /m	y /m	z(abs) /m		z(rel) /m		
IPkt001	IO 1	IO Sektor E	Dorf-/Misch	60.00	45.00			
	<b>Geometrie</b>	<b>Nr</b>	<b>x/m</b>	<b>y/m</b>	<b>z(abs) /m</b>	<b>! z(rel) /m</b>		
		Geometrie:	838481.83	5409500.56	547.68	2.00		
IPkt002	IO 2	IO Sektor A	Dorf-/Misch	60.00	45.00			
	<b>Geometrie</b>	<b>Nr</b>	<b>x/m</b>	<b>y/m</b>	<b>z(abs) /m</b>	<b>! z(rel) /m</b>		
		Geometrie:	838967.86	5409498.93	525.98	2.00		
IPkt003	IO 3	IO Sektor B	Dorf-/Misch	60.00	45.00			
	<b>Geometrie</b>	<b>Nr</b>	<b>x/m</b>	<b>y/m</b>	<b>z(abs) /m</b>	<b>! z(rel) /m</b>		
		Geometrie:	839182.98	5409364.39	525.33	2.00		
IPkt004	IO 4	IO Sektor B	Dorf-/Misch	60.00	45.00			

Firma:	GEOPLAN GmbH	
Bearbeiter:	Sebastian Semmelbauer	
Projekt:	S2604034 - Vorbelastung	

Immissionspunkt (8)							Variante 0	
	Geometrie		Nr	x/m	y/m	z(abs) /m	! z(rel) /m	
			Geometrie:	839254.57	5409278.44	541.78	2.00	
IPkt008	IO 5	IO Sektor C		Richtwerte /dB(A)	Kern-/Gewerbe	65.00	50.00	
	Geometrie		Nr	x/m	y/m	z(abs) /m		! z(rel) /m
			Geometrie:	838905.95	5408940.96	527.49	2.00	
IPkt005	IO 6	IO Sektor C		Richtwerte /dB(A)	Dorf-/Misch	60.00	45.00	
	Geometrie		Nr	x/m	y/m	z(abs) /m		! z(rel) /m
			Geometrie:	838630.57	5408993.31	539.07	2.00	
IPkt006	IO 7	IO Sektor C		Richtwerte /dB(A)	Dorf-/Misch	60.00	45.00	
	Geometrie		Nr	x/m	y/m	z(abs) /m		! z(rel) /m
			Geometrie:	838586.72	5409071.40	539.58	2.00	
IPkt007	IO 8	IO Sektor D		Richtwerte /dB(A)	Allg. Wohngeb.	55.00	40.00	
	Geometrie		Nr	x/m	y/m	z(abs) /m		! z(rel) /m
			Geometrie:	838591.95	5409192.59	554.73	2.00	

Flächen-SQ/DIN 45691 (35)										Variante 0	
FLGK031	Bezeichnung	GE 7****			Wirkradius /m			99999.00			
	Gruppe	Sektor E			Emission ist			flächenbez. SL-Pegel (Lw/m²)			
	Knotenzahl	12			Emi.Variante	Emission	Dämmung	Zuschlag	Lw	Lw"	
	Länge /m	283.38				dB(A)	dB	dB	dB(A)	dB(A)	
	Länge /m (2D)	283.12			Tag	65.00	-	-	99.46	65.00	
	Fläche /m²	2789.74			Nacht	45.00	-	-	79.46	45.00	
	Beurteilungsvorschrift	Spitzenpegel	Impuls-Zuschlag	Ton-Zuschlag	Info.-Zuschlag		Extra-Zuschlag				
	DIN 18005 (1987)	-	0.0	0.0	0.0		0.0		0.0		
	Beurteilungszeitraum / Zeitzone	Dauer /h	Emi.-Var	Lw" /dB(A)	n-mal	Einwirkzeit /h	dLi /dB	Lw"r /dB(A)			
	Tag (6h-22h)	16.00	Tag	65.0	1.00	16.00000	0.00	0.0		0.0	
	Nacht (22h-6h)	8.00	Nacht	45.0	1.00	8.00000	0.00	0.0		0.0	
FLGK024	Bezeichnung	GE 7***			Wirkradius /m			99999.00			
	Gruppe	Sektor D			Emission ist			flächenbez. SL-Pegel (Lw/m²)			
	Knotenzahl	12			Emi.Variante	Emission	Dämmung	Zuschlag	Lw	Lw"	
	Länge /m	283.38				dB(A)	dB	dB	dB(A)	dB(A)	
	Länge /m (2D)	283.12			Tag	53.00	-	-	87.46	53.00	
	Fläche /m²	2789.74			Nacht	40.00	-	-	74.46	40.00	
	Beurteilungsvorschrift	Spitzenpegel	Impuls-Zuschlag	Ton-Zuschlag	Info.-Zuschlag		Extra-Zuschlag				
	DIN 18005 (1987)	-	0.0	0.0	0.0		0.0		0.0		
	Beurteilungszeitraum / Zeitzone	Dauer /h	Emi.-Var	Lw" /dB(A)	n-mal	Einwirkzeit /h	dLi /dB	Lw"r /dB(A)			
	Tag (6h-22h)	16.00	Tag	53.0	1.00	16.00000	0.00	0.0		0.0	
	Nacht (22h-6h)	8.00	Nacht	40.0	1.00	8.00000	0.00	0.0		0.0	
FLGK017	Bezeichnung	GE 7**			Wirkradius /m			99999.00			
	Gruppe	Sektor C			Emission ist			flächenbez. SL-Pegel (Lw/m²)			
	Knotenzahl	12			Emi.Variante	Emission	Dämmung	Zuschlag	Lw	Lw"	
	Länge /m	283.38				dB(A)	dB	dB	dB(A)	dB(A)	
	Länge /m (2D)	283.12			Tag	61.00	-	-	95.46	61.00	
	Fläche /m²	2789.74			Nacht	45.00	-	-	79.46	45.00	
	Beurteilungsvorschrift	Spitzenpegel	Impuls-Zuschlag	Ton-Zuschlag	Info.-Zuschlag		Extra-Zuschlag				
	DIN 18005 (1987)	-	0.0	0.0	0.0		0.0		0.0		
	Beurteilungszeitraum / Zeitzone	Dauer /h	Emi.-Var	Lw" /dB(A)	n-mal	Einwirkzeit /h	dLi /dB	Lw"r /dB(A)			
	Tag (6h-22h)	16.00	Tag	61.0	1.00	16.00000	0.00	0.0		0.0	
	Nacht (22h-6h)	8.00	Nacht	45.0	1.00	8.00000	0.00	0.0		0.0	
FLGK010	Bezeichnung	GE 7*			Wirkradius /m			99999.00			
	Gruppe	Sektor B			Emission ist			flächenbez. SL-Pegel (Lw/m²)			
	Knotenzahl	12			Emi.Variante	Emission	Dämmung	Zuschlag	Lw	Lw"	
	Länge /m	283.38				dB(A)	dB	dB	dB(A)	dB(A)	
	Länge /m (2D)	283.12			Tag	63.00	-	-	97.46	63.00	
	Fläche /m²	2789.74			Nacht	45.00	-	-	79.46	45.00	
	Beurteilungsvorschrift	Spitzenpegel	Impuls-Zuschlag	Ton-Zuschlag	Info.-Zuschlag		Extra-Zuschlag				
	DIN 18005 (1987)	-	0.0	0.0	0.0		0.0		0.0		
	Beurteilungszeitraum / Zeitzone	Dauer /h	Emi.-Var	Lw" /dB(A)	n-mal	Einwirkzeit /h	dLi /dB	Lw"r /dB(A)			
	Tag (6h-22h)	16.00	Tag	63.0	1.00	16.00000	0.00	0.0		0.0	
	Nacht (22h-6h)	8.00	Nacht	45.0	1.00	8.00000	0.00	0.0		0.0	
FLGK001	Bezeichnung	GE 7			Wirkradius /m			99999.00			
	Gruppe	Sektor A			Emission ist			flächenbez. SL-Pegel (Lw/m²)			
	Knotenzahl	12			Emi.Variante	Emission	Dämmung	Zuschlag	Lw	Lw"	
	Länge /m	283.38				dB(A)	dB	dB	dB(A)	dB(A)	
	Länge /m (2D)	283.12			Tag	60.00	-	-	94.46	60.00	
	Fläche /m²	2789.74			Nacht	45.00	-	-	79.46	45.00	
	Beurteilungsvorschrift	Spitzenpegel	Impuls-Zuschlag	Ton-Zuschlag	Info.-Zuschlag		Extra-Zuschlag				
	DIN 18005 (1987)	-	0.0	0.0	0.0		0.0		0.0		

Firma:	GEOPLAN GmbH	
Bearbeiter:	Sebastian Semmelbauer	
Projekt:	S2604034 - Vorbelastung	

Flächen-SQ/DIN 45691 (35)										Variante 0	
Beurteilungszeitraum / Zeitzone		Dauer /h	Emi.-Var	Lw" /dB(A)	n-mal	Einwirkzeit /h	dLi /dB	Lw"r /dB(A)			
Tag (6h-22h)		16.00	Tag	60.0	1.00	16.00000	0.00	0.0			
Nacht (22h-6h)		8.00	Nacht	45.0	1.00	8.00000	0.00	0.0			
<b>FLGK066</b>	<b>Bezeichnung</b>	GE 6****			<b>Wirkradius /m</b>			99999.00			
	<b>Gruppe</b>	Sektor E			<b>Emission ist</b>			flächenbez. SL-Pegel (Lw/m²)			
	<b>Knotenzahl</b>	11			<b>Emi.Variante</b>	<b>Emission</b>	<b>Dämmung</b>	<b>Zuschlag</b>	<b>Lw</b>	<b>Lw"</b>	
	<b>Länge /m</b>	351.68				dB(A)	dB	dB	dB(A)	dB(A)	
	<b>Länge /m (2D)</b>	351.13			<b>Tag</b>	65.00	-	-	102.40	65.00	
	<b>Fläche /m²</b>	5497.58			<b>Nacht</b>	45.00	-	-	82.40	45.00	
	<b>Beurteilungsvorschrift</b>	<b>Spitzenpegel</b>	<b>Impuls-Zuschlag</b>	<b>Ton-Zuschlag</b>	<b>Info.-Zuschlag</b>	<b>Extra-Zuschlag</b>					
	DIN 18005 (1987)	-	0.0	0.0	0.0	-		0.0			
Beurteilungszeitraum / Zeitzone		Dauer /h	Emi.-Var	Lw" /dB(A)	n-mal	Einwirkzeit /h	dLi /dB	Lw"r /dB(A)			
Tag (6h-22h)		16.00	Tag	65.0	1.00	16.00000	0.00	0.0			
Nacht (22h-6h)		8.00	Nacht	45.0	1.00	8.00000	0.00	0.0			
<b>FLGK065</b>	<b>Bezeichnung</b>	GE 6****			<b>Wirkradius /m</b>			99999.00			
	<b>Gruppe</b>	Sektor D			<b>Emission ist</b>			flächenbez. SL-Pegel (Lw/m²)			
	<b>Knotenzahl</b>	11			<b>Emi.Variante</b>	<b>Emission</b>	<b>Dämmung</b>	<b>Zuschlag</b>	<b>Lw</b>	<b>Lw"</b>	
	<b>Länge /m</b>	351.68				dB(A)	dB	dB	dB(A)	dB(A)	
	<b>Länge /m (2D)</b>	351.13			<b>Tag</b>	50.00	-	-	87.40	50.00	
	<b>Fläche /m²</b>	5497.58			<b>Nacht</b>	35.00	-	-	72.40	35.00	
	<b>Beurteilungsvorschrift</b>	<b>Spitzenpegel</b>	<b>Impuls-Zuschlag</b>	<b>Ton-Zuschlag</b>	<b>Info.-Zuschlag</b>	<b>Extra-Zuschlag</b>					
	DIN 18005 (1987)	-	0.0	0.0	0.0	-		0.0			
Beurteilungszeitraum / Zeitzone		Dauer /h	Emi.-Var	Lw" /dB(A)	n-mal	Einwirkzeit /h	dLi /dB	Lw"r /dB(A)			
Tag (6h-22h)		16.00	Tag	50.0	1.00	16.00000	0.00	0.0			
Nacht (22h-6h)		8.00	Nacht	35.0	1.00	8.00000	0.00	0.0			
<b>FLGK064</b>	<b>Bezeichnung</b>	GE 6***			<b>Wirkradius /m</b>			99999.00			
	<b>Gruppe</b>	Sektor C			<b>Emission ist</b>			flächenbez. SL-Pegel (Lw/m²)			
	<b>Knotenzahl</b>	11			<b>Emi.Variante</b>	<b>Emission</b>	<b>Dämmung</b>	<b>Zuschlag</b>	<b>Lw</b>	<b>Lw"</b>	
	<b>Länge /m</b>	351.68				dB(A)	dB	dB	dB(A)	dB(A)	
	<b>Länge /m (2D)</b>	351.13			<b>Tag</b>	61.00	-	-	98.40	61.00	
	<b>Fläche /m²</b>	5497.58			<b>Nacht</b>	45.00	-	-	82.40	45.00	
	<b>Beurteilungsvorschrift</b>	<b>Spitzenpegel</b>	<b>Impuls-Zuschlag</b>	<b>Ton-Zuschlag</b>	<b>Info.-Zuschlag</b>	<b>Extra-Zuschlag</b>					
	DIN 18005 (1987)	-	0.0	0.0	0.0	-		0.0			
Beurteilungszeitraum / Zeitzone		Dauer /h	Emi.-Var	Lw" /dB(A)	n-mal	Einwirkzeit /h	dLi /dB	Lw"r /dB(A)			
Tag (6h-22h)		16.00	Tag	61.0	1.00	16.00000	0.00	0.0			
Nacht (22h-6h)		8.00	Nacht	45.0	1.00	8.00000	0.00	0.0			
<b>FLGK063</b>	<b>Bezeichnung</b>	GE 6**			<b>Wirkradius /m</b>			99999.00			
	<b>Gruppe</b>	Sektor A			<b>Emission ist</b>			flächenbez. SL-Pegel (Lw/m²)			
	<b>Knotenzahl</b>	11			<b>Emi.Variante</b>	<b>Emission</b>	<b>Dämmung</b>	<b>Zuschlag</b>	<b>Lw</b>	<b>Lw"</b>	
	<b>Länge /m</b>	351.68				dB(A)	dB	dB	dB(A)	dB(A)	
	<b>Länge /m (2D)</b>	351.13			<b>Tag</b>	60.00	-	-	97.40	60.00	
	<b>Fläche /m²</b>	5497.58			<b>Nacht</b>	45.00	-	-	82.40	45.00	
	<b>Beurteilungsvorschrift</b>	<b>Spitzenpegel</b>	<b>Impuls-Zuschlag</b>	<b>Ton-Zuschlag</b>	<b>Info.-Zuschlag</b>	<b>Extra-Zuschlag</b>					
	DIN 18005 (1987)	-	0.0	0.0	0.0	-		0.0			
Beurteilungszeitraum / Zeitzone		Dauer /h	Emi.-Var	Lw" /dB(A)	n-mal	Einwirkzeit /h	dLi /dB	Lw"r /dB(A)			
Tag (6h-22h)		16.00	Tag	60.0	1.00	16.00000	0.00	0.0			
Nacht (22h-6h)		8.00	Nacht	45.0	1.00	8.00000	0.00	0.0			
<b>FLGK015</b>	<b>Bezeichnung</b>	GE 6*			<b>Wirkradius /m</b>			99999.00			
	<b>Gruppe</b>	Sektor B			<b>Emission ist</b>			flächenbez. SL-Pegel (Lw/m²)			
	<b>Knotenzahl</b>	11			<b>Emi.Variante</b>	<b>Emission</b>	<b>Dämmung</b>	<b>Zuschlag</b>	<b>Lw</b>	<b>Lw"</b>	
	<b>Länge /m</b>	351.68				dB(A)	dB	dB	dB(A)	dB(A)	
	<b>Länge /m (2D)</b>	351.13			<b>Tag</b>	63.00	-	-	100.40	63.00	
	<b>Fläche /m²</b>	5497.58			<b>Nacht</b>	45.00	-	-	82.40	45.00	
	<b>Beurteilungsvorschrift</b>	<b>Spitzenpegel</b>	<b>Impuls-Zuschlag</b>	<b>Ton-Zuschlag</b>	<b>Info.-Zuschlag</b>	<b>Extra-Zuschlag</b>					
	DIN 18005 (1987)	-	0.0	0.0	0.0	-		0.0			
Beurteilungszeitraum / Zeitzone		Dauer /h	Emi.-Var	Lw" /dB(A)	n-mal	Einwirkzeit /h	dLi /dB	Lw"r /dB(A)			
Tag (6h-22h)		16.00	Tag	63.0	1.00	16.00000	0.00	0.0			
Nacht (22h-6h)		8.00	Nacht	45.0	1.00	8.00000	0.00	0.0			
<b>FLGK037</b>	<b>Bezeichnung</b>	GE 5****			<b>Wirkradius /m</b>			99999.00			
	<b>Gruppe</b>	Sektor E			<b>Emission ist</b>			flächenbez. SL-Pegel (Lw/m²)			
	<b>Knotenzahl</b>	35			<b>Emi.Variante</b>	<b>Emission</b>	<b>Dämmung</b>	<b>Zuschlag</b>	<b>Lw</b>	<b>Lw"</b>	
	<b>Länge /m</b>	523.02				dB(A)	dB	dB	dB(A)	dB(A)	
	<b>Länge /m (2D)</b>	522.57			<b>Tag</b>	65.00	-	-	106.73	65.00	
	<b>Fläche /m²</b>	14910.36			<b>Nacht</b>	45.00	-	-	86.73	45.00	
	<b>Beurteilungsvorschrift</b>	<b>Spitzenpegel</b>	<b>Impuls-Zuschlag</b>	<b>Ton-Zuschlag</b>	<b>Info.-Zuschlag</b>	<b>Extra-Zuschlag</b>					
	DIN 18005 (1987)	-	0.0	0.0	0.0	-		0.0			
Beurteilungszeitraum / Zeitzone		Dauer /h	Emi.-Var	Lw" /dB(A)	n-mal	Einwirkzeit /h	dLi /dB	Lw"r /dB(A)			
Tag (6h-22h)		16.00	Tag	65.0	1.00	16.00000	0.00	0.0			

Firma:	GEOPLAN GmbH	
Bearbeiter:	Sebastian Semmelbauer	
Projekt:	S2604034 - Vorbelastung	

Flächen-SQ/DIN 45691 (35)											Variante 0	
	Nacht (22h-6h)	8.00	Nacht	45.0	1.00	8.00000	0.00	0.0				
<b>FLGK030</b>	<b>Bezeichnung</b>	GE 5***			<b>Wirkradius /m</b>			99999.00				
	<b>Gruppe</b>	Sektor D			<b>Emission ist</b>			flächenbez. SL-Pegel (Lw/m²)				
	<b>Knotenzahl</b>	35			<b>Emi.Variante</b>	<b>Emission</b>	<b>Dämmung</b>	<b>Zuschlag</b>	<b>Lw</b>	<b>Lw"</b>		
	<b>Länge /m</b>	523.02				dB(A)	dB	dB	dB(A)	dB(A)		
	<b>Länge /m (2D)</b>	522.57			<b>Tag</b>	60.00	-	-	101.73	60.00		
	<b>Fläche /m²</b>	14910.36			<b>Nacht</b>	43.00	-	-	84.73	43.00		
	<b>Beurteilungsvorschrift</b>	<b>Spitzenpegel</b>	<b>Impuls-Zuschlag</b>	<b>Ton-Zuschlag</b>	<b>Info.-Zuschlag</b>			<b>Extra-Zuschlag</b>				
	DIN 18005 (1987)	-	0.0	0.0	0.0			-				
	<b>Beurteilungszeitraum / Zeitzone</b>	<b>Dauer /h</b>	<b>Emi.-Var</b>	<b>Lw" /dB(A)</b>	<b>n-mal</b>	<b>Einwirkzeit /h</b>	<b>dLi /dB</b>	<b>Lw"r /dB(A)</b>				
	Tag (6h-22h)	16.00	Tag	60.0	1.00	16.00000	0.00	0.0				
	Nacht (22h-6h)	8.00	Nacht	43.0	1.00	8.00000	0.00	0.0				
<b>FLGK023</b>	<b>Bezeichnung</b>	GE 5**			<b>Wirkradius /m</b>			99999.00				
	<b>Gruppe</b>	Sektor C			<b>Emission ist</b>			flächenbez. SL-Pegel (Lw/m²)				
	<b>Knotenzahl</b>	35			<b>Emi.Variante</b>	<b>Emission</b>	<b>Dämmung</b>	<b>Zuschlag</b>	<b>Lw</b>	<b>Lw"</b>		
	<b>Länge /m</b>	523.02				dB(A)	dB	dB	dB(A)	dB(A)		
	<b>Länge /m (2D)</b>	522.57			<b>Tag</b>	63.00	-	-	104.73	63.00		
	<b>Fläche /m²</b>	14910.36			<b>Nacht</b>	43.00	-	-	84.73	43.00		
	<b>Beurteilungsvorschrift</b>	<b>Spitzenpegel</b>	<b>Impuls-Zuschlag</b>	<b>Ton-Zuschlag</b>	<b>Info.-Zuschlag</b>			<b>Extra-Zuschlag</b>				
	DIN 18005 (1987)	-	0.0	0.0	0.0			-				
	<b>Beurteilungszeitraum / Zeitzone</b>	<b>Dauer /h</b>	<b>Emi.-Var</b>	<b>Lw" /dB(A)</b>	<b>n-mal</b>	<b>Einwirkzeit /h</b>	<b>dLi /dB</b>	<b>Lw"r /dB(A)</b>				
	Tag (6h-22h)	16.00	Tag	63.0	1.00	16.00000	0.00	0.0				
	Nacht (22h-6h)	8.00	Nacht	43.0	1.00	8.00000	0.00	0.0				
<b>FLGK016</b>	<b>Bezeichnung</b>	GE 5*			<b>Wirkradius /m</b>			99999.00				
	<b>Gruppe</b>	Sektor B			<b>Emission ist</b>			flächenbez. SL-Pegel (Lw/m²)				
	<b>Knotenzahl</b>	35			<b>Emi.Variante</b>	<b>Emission</b>	<b>Dämmung</b>	<b>Zuschlag</b>	<b>Lw</b>	<b>Lw"</b>		
	<b>Länge /m</b>	523.02				dB(A)	dB	dB	dB(A)	dB(A)		
	<b>Länge /m (2D)</b>	522.57			<b>Tag</b>	65.00	-	-	106.73	65.00		
	<b>Fläche /m²</b>	14910.36			<b>Nacht</b>	43.00	-	-	84.73	43.00		
	<b>Beurteilungsvorschrift</b>	<b>Spitzenpegel</b>	<b>Impuls-Zuschlag</b>	<b>Ton-Zuschlag</b>	<b>Info.-Zuschlag</b>			<b>Extra-Zuschlag</b>				
	DIN 18005 (1987)	-	0.0	0.0	0.0			-				
	<b>Beurteilungszeitraum / Zeitzone</b>	<b>Dauer /h</b>	<b>Emi.-Var</b>	<b>Lw" /dB(A)</b>	<b>n-mal</b>	<b>Einwirkzeit /h</b>	<b>dLi /dB</b>	<b>Lw"r /dB(A)</b>				
	Tag (6h-22h)	16.00	Tag	65.0	1.00	16.00000	0.00	0.0				
	Nacht (22h-6h)	8.00	Nacht	43.0	1.00	8.00000	0.00	0.0				
<b>FLGK009</b>	<b>Bezeichnung</b>	GE 5			<b>Wirkradius /m</b>			99999.00				
	<b>Gruppe</b>	Sektor A			<b>Emission ist</b>			flächenbez. SL-Pegel (Lw/m²)				
	<b>Knotenzahl</b>	35			<b>Emi.Variante</b>	<b>Emission</b>	<b>Dämmung</b>	<b>Zuschlag</b>	<b>Lw</b>	<b>Lw"</b>		
	<b>Länge /m</b>	523.02				dB(A)	dB	dB	dB(A)	dB(A)		
	<b>Länge /m (2D)</b>	522.57			<b>Tag</b>	60.00	-	-	101.73	60.00		
	<b>Fläche /m²</b>	14910.36			<b>Nacht</b>	45.00	-	-	86.73	45.00		
	<b>Beurteilungsvorschrift</b>	<b>Spitzenpegel</b>	<b>Impuls-Zuschlag</b>	<b>Ton-Zuschlag</b>	<b>Info.-Zuschlag</b>			<b>Extra-Zuschlag</b>				
	DIN 18005 (1987)	-	0.0	0.0	0.0			-				
	<b>Beurteilungszeitraum / Zeitzone</b>	<b>Dauer /h</b>	<b>Emi.-Var</b>	<b>Lw" /dB(A)</b>	<b>n-mal</b>	<b>Einwirkzeit /h</b>	<b>dLi /dB</b>	<b>Lw"r /dB(A)</b>				
	Tag (6h-22h)	16.00	Tag	60.0	1.00	16.00000	0.00	0.0				
	Nacht (22h-6h)	8.00	Nacht	45.0	1.00	8.00000	0.00	0.0				
<b>FLGK061</b>	<b>Bezeichnung</b>	GE 4*****			<b>Wirkradius /m</b>			99999.00				
	<b>Gruppe</b>	Sektor E			<b>Emission ist</b>			flächenbez. SL-Pegel (Lw/m²)				
	<b>Knotenzahl</b>	30			<b>Emi.Variante</b>	<b>Emission</b>	<b>Dämmung</b>	<b>Zuschlag</b>	<b>Lw</b>	<b>Lw"</b>		
	<b>Länge /m</b>	727.34				dB(A)	dB	dB	dB(A)	dB(A)		
	<b>Länge /m (2D)</b>	726.65			<b>Tag</b>	55.00	-	-	97.73	55.00		
	<b>Fläche /m²</b>	18749.24			<b>Nacht</b>	52.00	-	-	94.73	52.00		
	<b>Beurteilungsvorschrift</b>	<b>Spitzenpegel</b>	<b>Impuls-Zuschlag</b>	<b>Ton-Zuschlag</b>	<b>Info.-Zuschlag</b>			<b>Extra-Zuschlag</b>				
	DIN 18005 (1987)	-	0.0	0.0	0.0			-				
	<b>Beurteilungszeitraum / Zeitzone</b>	<b>Dauer /h</b>	<b>Emi.-Var</b>	<b>Lw" /dB(A)</b>	<b>n-mal</b>	<b>Einwirkzeit /h</b>	<b>dLi /dB</b>	<b>Lw"r /dB(A)</b>				
	Tag (6h-22h)	16.00	Tag	55.0	1.00	16.00000	0.00	0.0				
	Nacht (22h-6h)	8.00	Nacht	52.0	1.00	8.00000	0.00	0.0				
<b>FLGK058</b>	<b>Bezeichnung</b>	GE 4****			<b>Wirkradius /m</b>			99999.00				
	<b>Gruppe</b>	Sektor D			<b>Emission ist</b>			flächenbez. SL-Pegel (Lw/m²)				
	<b>Knotenzahl</b>	30			<b>Emi.Variante</b>	<b>Emission</b>	<b>Dämmung</b>	<b>Zuschlag</b>	<b>Lw</b>	<b>Lw"</b>		
	<b>Länge /m</b>	727.34				dB(A)	dB	dB	dB(A)	dB(A)		
	<b>Länge /m (2D)</b>	726.65			<b>Tag</b>	53.00	-	-	95.73	53.00		
	<b>Fläche /m²</b>	18749.24			<b>Nacht</b>	43.00	-	-	85.73	43.00		
	<b>Beurteilungsvorschrift</b>	<b>Spitzenpegel</b>	<b>Impuls-Zuschlag</b>	<b>Ton-Zuschlag</b>	<b>Info.-Zuschlag</b>			<b>Extra-Zuschlag</b>				
	DIN 18005 (1987)	-	0.0	0.0	0.0			-				
	<b>Beurteilungszeitraum / Zeitzone</b>	<b>Dauer /h</b>	<b>Emi.-Var</b>	<b>Lw" /dB(A)</b>	<b>n-mal</b>	<b>Einwirkzeit /h</b>	<b>dLi /dB</b>	<b>Lw"r /dB(A)</b>				
	Tag (6h-22h)	16.00	Tag	53.0	1.00	16.00000	0.00	0.0				
	Nacht (22h-6h)	8.00	Nacht	43.0	1.00	8.00000	0.00	0.0				
<b>FLGK055</b>	<b>Bezeichnung</b>	GE 4***			<b>Wirkradius /m</b>			99999.00				

Firma:	GEOPLAN GmbH	
Bearbeiter:	Sebastian Semmelbauer	
Projekt:	S2604034 - Vorbelastung	

Flächen-SQ/DIN 45691 (35)										Variante 0	
<b>FLGK052</b>	<b>Gruppe</b>	Sektor C			<b>Emission ist</b>			flächenbez. SL-Pegel (Lw/m²)			
	<b>Knotenzahl</b>	30			<b>Emi.Variante</b>	Emission	Dämmung	Zuschlag	Lw	Lw"	
	<b>Länge /m</b>	727.34				dB(A)	dB	dB	dB(A)	dB(A)	
	<b>Länge /m (2D)</b>	726.65			<b>Tag</b>	55.00	-	-	97.73	55.00	
	<b>Fläche /m²</b>	18749.24			<b>Nacht</b>	47.00	-	-	89.73	47.00	
	<b>Beurteilungsvorschrift</b>	<b>Spitzenpegel</b>		<b>Impuls-Zuschlag</b>	<b>Ton-Zuschlag</b>		<b>Info.-Zuschlag</b>		<b>Extra-Zuschlag</b>		
	DIN 18005 (1987)	-		0.0	0.0		0.0		-		
	<b>Beurteilungszeitraum / Zeitzone</b>	<b>Dauer /h</b>	<b>Emi.-Var</b>	<b>Lw" /dB(A)</b>	<b>n-mal</b>	<b>Einwirkzeit /h</b>		<b>dLi /dB</b>	<b>Lw"r /dB(A)</b>		
	Tag (6h-22h)	16.00	Tag	55.0	1.00	16.00000		0.00	0.0		
	Nacht (22h-6h)	8.00	Nacht	47.0	1.00	8.00000		0.00	0.0		
<b>FLGK011</b>	<b>Bezeichnung</b>	GE 4**			<b>Wirkradius /m</b>			99999.00			
	<b>Gruppe</b>	Sektor A			<b>Emission ist</b>			flächenbez. SL-Pegel (Lw/m²)			
	<b>Knotenzahl</b>	30			<b>Emi.Variante</b>	Emission	Dämmung	Zuschlag	Lw	Lw"	
	<b>Länge /m</b>	727.34				dB(A)	dB	dB	dB(A)	dB(A)	
	<b>Länge /m (2D)</b>	726.65			<b>Tag</b>	60.00	-	-	102.73	60.00	
	<b>Fläche /m²</b>	18749.24			<b>Nacht</b>	45.00	-	-	87.73	45.00	
	<b>Beurteilungsvorschrift</b>	<b>Spitzenpegel</b>		<b>Impuls-Zuschlag</b>	<b>Ton-Zuschlag</b>		<b>Info.-Zuschlag</b>		<b>Extra-Zuschlag</b>		
	DIN 18005 (1987)	-		0.0	0.0		0.0		-		
	<b>Beurteilungszeitraum / Zeitzone</b>	<b>Dauer /h</b>	<b>Emi.-Var</b>	<b>Lw" /dB(A)</b>	<b>n-mal</b>	<b>Einwirkzeit /h</b>		<b>dLi /dB</b>	<b>Lw"r /dB(A)</b>		
	Tag (6h-22h)	16.00	Tag	60.0	1.00	16.00000		0.00	0.0		
Nacht (22h-6h)	8.00	Nacht	45.0	1.00	8.00000		0.00	0.0			
<b>FLGK062</b>	<b>Bezeichnung</b>	GE 2*****			<b>Wirkradius /m</b>			99999.00			
	<b>Gruppe</b>	Sektor E			<b>Emission ist</b>			flächenbez. SL-Pegel (Lw/m²)			
	<b>Knotenzahl</b>	12			<b>Emi.Variante</b>	Emission	Dämmung	Zuschlag	Lw	Lw"	
	<b>Länge /m</b>	399.27				dB(A)	dB	dB	dB(A)	dB(A)	
	<b>Länge /m (2D)</b>	398.15			<b>Tag</b>	65.00	-	-	105.21	65.00	
	<b>Fläche /m²</b>	10490.17			<b>Nacht</b>	50.00	-	-	90.21	50.00	
	<b>Beurteilungsvorschrift</b>	<b>Spitzenpegel</b>		<b>Impuls-Zuschlag</b>	<b>Ton-Zuschlag</b>		<b>Info.-Zuschlag</b>		<b>Extra-Zuschlag</b>		
	DIN 18005 (1987)	-		0.0	0.0		0.0		-		
	<b>Beurteilungszeitraum / Zeitzone</b>	<b>Dauer /h</b>	<b>Emi.-Var</b>	<b>Lw" /dB(A)</b>	<b>n-mal</b>	<b>Einwirkzeit /h</b>		<b>dLi /dB</b>	<b>Lw"r /dB(A)</b>		
	Tag (6h-22h)	16.00	Tag	65.0	1.00	16.00000		0.00	0.0		
Nacht (22h-6h)	8.00	Nacht	50.0	1.00	8.00000		0.00	0.0			
<b>FLGK059</b>	<b>Bezeichnung</b>	GE 2****			<b>Wirkradius /m</b>			99999.00			
	<b>Gruppe</b>	Sektor D			<b>Emission ist</b>			flächenbez. SL-Pegel (Lw/m²)			
	<b>Knotenzahl</b>	12			<b>Emi.Variante</b>	Emission	Dämmung	Zuschlag	Lw	Lw"	
	<b>Länge /m</b>	399.27				dB(A)	dB	dB	dB(A)	dB(A)	
	<b>Länge /m (2D)</b>	398.15			<b>Tag</b>	53.00	-	-	93.21	53.00	
	<b>Fläche /m²</b>	10490.17			<b>Nacht</b>	41.00	-	-	81.21	41.00	
	<b>Beurteilungsvorschrift</b>	<b>Spitzenpegel</b>		<b>Impuls-Zuschlag</b>	<b>Ton-Zuschlag</b>		<b>Info.-Zuschlag</b>		<b>Extra-Zuschlag</b>		
	DIN 18005 (1987)	-		0.0	0.0		0.0		-		
	<b>Beurteilungszeitraum / Zeitzone</b>	<b>Dauer /h</b>	<b>Emi.-Var</b>	<b>Lw" /dB(A)</b>	<b>n-mal</b>	<b>Einwirkzeit /h</b>		<b>dLi /dB</b>	<b>Lw"r /dB(A)</b>		
	Tag (6h-22h)	16.00	Tag	53.0	1.00	16.00000		0.00	0.0		
Nacht (22h-6h)	8.00	Nacht	41.0	1.00	8.00000		0.00	0.0			
<b>FLGK056</b>	<b>Bezeichnung</b>	GE 2***			<b>Wirkradius /m</b>			99999.00			
	<b>Gruppe</b>	Sektor C			<b>Emission ist</b>			flächenbez. SL-Pegel (Lw/m²)			
	<b>Knotenzahl</b>	12			<b>Emi.Variante</b>	Emission	Dämmung	Zuschlag	Lw	Lw"	
	<b>Länge /m</b>	399.27				dB(A)	dB	dB	dB(A)	dB(A)	
	<b>Länge /m (2D)</b>	398.15			<b>Tag</b>	61.00	-	-	101.21	61.00	
	<b>Fläche /m²</b>	10490.17			<b>Nacht</b>	45.00	-	-	85.21	45.00	
	<b>Beurteilungsvorschrift</b>	<b>Spitzenpegel</b>		<b>Impuls-Zuschlag</b>	<b>Ton-Zuschlag</b>		<b>Info.-Zuschlag</b>		<b>Extra-Zuschlag</b>		
	DIN 18005 (1987)	-		0.0	0.0		0.0		-		
	<b>Beurteilungszeitraum / Zeitzone</b>	<b>Dauer /h</b>	<b>Emi.-Var</b>	<b>Lw" /dB(A)</b>	<b>n-mal</b>	<b>Einwirkzeit /h</b>		<b>dLi /dB</b>	<b>Lw"r /dB(A)</b>		
	Tag (6h-22h)	16.00	Tag	61.0	1.00	16.00000		0.00	0.0		
Nacht (22h-6h)	8.00	Nacht	45.0	1.00	8.00000		0.00	0.0			
<b>FLGK053</b>	<b>Bezeichnung</b>	GE 2**			<b>Wirkradius /m</b>			99999.00			
	<b>Gruppe</b>	Sektor A			<b>Emission ist</b>			flächenbez. SL-Pegel (Lw/m²)			
<b>Knotenzahl</b>	12			<b>Emi.Variante</b>	Emission	Dämmung	Zuschlag	Lw	Lw"		

Firma:	GEOPLAN GmbH		
Bearbeiter:	Sebastian Semmelbauer		
Projekt:	S2604034 - Vorbelastung		

Flächen-SQ/DIN 45691 (35)											Variante 0	
	Länge /m	399.27					dB(A)	dB	dB	dB(A)	dB(A)	
	Länge /m (2D)	398.15			Tag	60.00	-	-	100.21	60.00		
	Fläche /m²	10490.17			Nacht	49.00	-	-	89.21	49.00		
	Beurteilungsvorschrift	Spitzenpegel	Impuls-Zuschlag	Ton-Zuschlag	Info.-Zuschlag			Extra-Zuschlag				
	DIN 18005 (1987)	-	0.0	0.0	0.0			-	0.0			
	Beurteilungszeitraum / Zeitzone	Dauer /h	Emi.-Var	Lw" /dB(A)	n-mal	Einwirkzeit /h	dLi /dB	Lw"r /dB(A)				
	Tag (6h-22h)	16.00	Tag	60.0	1.00	16.00000	0.00	0.0				
	Nacht (22h-6h)	8.00	Nacht	49.0	1.00	8.00000	0.00	0.0				
<b>FLGK013</b>	Bezeichnung	GE 2*			Wirkradius /m			99999.00				
	Gruppe	Sektor B			Emission ist			flächenbez. SL-Pegel (Lw/m²)				
	Knotenzahl	12			Emi.Variante	Emission	Dämmung	Zuschlag	Lw	Lw"		
	Länge /m	399.27				dB(A)	dB	dB	dB(A)	dB(A)		
	Länge /m (2D)	398.15			Tag	63.00	-	-	103.21	63.00		
	Fläche /m²	10490.17			Nacht	45.00	-	-	85.21	45.00		
	Beurteilungsvorschrift	Spitzenpegel	Impuls-Zuschlag	Ton-Zuschlag	Info.-Zuschlag			Extra-Zuschlag				
	DIN 18005 (1987)	-	0.0	0.0	0.0			-	0.0			
	Beurteilungszeitraum / Zeitzone	Dauer /h	Emi.-Var	Lw" /dB(A)	n-mal	Einwirkzeit /h	dLi /dB	Lw"r /dB(A)				
	Tag (6h-22h)	16.00	Tag	63.0	1.00	16.00000	0.00	0.0				
	Nacht (22h-6h)	8.00	Nacht	45.0	1.00	8.00000	0.00	0.0				
<b>FLGK033</b>	Bezeichnung	GE 1****			Wirkradius /m			99999.00				
	Gruppe	Sektor E			Emission ist			flächenbez. SL-Pegel (Lw/m²)				
	Knotenzahl	18			Emi.Variante	Emission	Dämmung	Zuschlag	Lw	Lw"		
	Länge /m	327.82				dB(A)	dB	dB	dB(A)	dB(A)		
	Länge /m (2D)	327.27			Tag	65.00	-	-	102.96	65.00		
	Fläche /m²	6245.19			Nacht	50.00	-	-	87.96	50.00		
	Beurteilungsvorschrift	Spitzenpegel	Impuls-Zuschlag	Ton-Zuschlag	Info.-Zuschlag			Extra-Zuschlag				
	DIN 18005 (1987)	-	0.0	0.0	0.0			-	0.0			
	Beurteilungszeitraum / Zeitzone	Dauer /h	Emi.-Var	Lw" /dB(A)	n-mal	Einwirkzeit /h	dLi /dB	Lw"r /dB(A)				
	Tag (6h-22h)	16.00	Tag	65.0	1.00	16.00000	0.00	0.0				
	Nacht (22h-6h)	8.00	Nacht	50.0	1.00	8.00000	0.00	0.0				
<b>FLGK026</b>	Bezeichnung	GE 1***			Wirkradius /m			99999.00				
	Gruppe	Sektor D			Emission ist			flächenbez. SL-Pegel (Lw/m²)				
	Knotenzahl	18			Emi.Variante	Emission	Dämmung	Zuschlag	Lw	Lw"		
	Länge /m	327.82				dB(A)	dB	dB	dB(A)	dB(A)		
	Länge /m (2D)	327.27			Tag	58.00	-	-	95.96	58.00		
	Fläche /m²	6245.19			Nacht	35.00	-	-	72.96	35.00		
	Beurteilungsvorschrift	Spitzenpegel	Impuls-Zuschlag	Ton-Zuschlag	Info.-Zuschlag			Extra-Zuschlag				
	DIN 18005 (1987)	-	0.0	0.0	0.0			-	0.0			
	Beurteilungszeitraum / Zeitzone	Dauer /h	Emi.-Var	Lw" /dB(A)	n-mal	Einwirkzeit /h	dLi /dB	Lw"r /dB(A)				
	Tag (6h-22h)	16.00	Tag	58.0	1.00	16.00000	0.00	0.0				
	Nacht (22h-6h)	8.00	Nacht	35.0	1.00	8.00000	0.00	0.0				
<b>FLGK019</b>	Bezeichnung	GE 1**			Wirkradius /m			99999.00				
	Gruppe	Sektor C			Emission ist			flächenbez. SL-Pegel (Lw/m²)				
	Knotenzahl	18			Emi.Variante	Emission	Dämmung	Zuschlag	Lw	Lw"		
	Länge /m	327.82				dB(A)	dB	dB	dB(A)	dB(A)		
	Länge /m (2D)	327.27			Tag	61.00	-	-	98.96	61.00		
	Fläche /m²	6245.19			Nacht	45.00	-	-	82.96	45.00		
	Beurteilungsvorschrift	Spitzenpegel	Impuls-Zuschlag	Ton-Zuschlag	Info.-Zuschlag			Extra-Zuschlag				
	DIN 18005 (1987)	-	0.0	0.0	0.0			-	0.0			
	Beurteilungszeitraum / Zeitzone	Dauer /h	Emi.-Var	Lw" /dB(A)	n-mal	Einwirkzeit /h	dLi /dB	Lw"r /dB(A)				
	Tag (6h-22h)	16.00	Tag	61.0	1.00	16.00000	0.00	0.0				
	Nacht (22h-6h)	8.00	Nacht	45.0	1.00	8.00000	0.00	0.0				
<b>FLGK012</b>	Bezeichnung	GE 1*			Wirkradius /m			99999.00				
	Gruppe	Sektor B			Emission ist			flächenbez. SL-Pegel (Lw/m²)				
	Knotenzahl	18			Emi.Variante	Emission	Dämmung	Zuschlag	Lw	Lw"		
	Länge /m	327.82				dB(A)	dB	dB	dB(A)	dB(A)		
	Länge /m (2D)	327.27			Tag	63.00	-	-	100.96	63.00		
	Fläche /m²	6245.19			Nacht	42.00	-	-	79.96	42.00		
	Beurteilungsvorschrift	Spitzenpegel	Impuls-Zuschlag	Ton-Zuschlag	Info.-Zuschlag			Extra-Zuschlag				
	DIN 18005 (1987)	-	0.0	0.0	0.0			-	0.0			
	Beurteilungszeitraum / Zeitzone	Dauer /h	Emi.-Var	Lw" /dB(A)	n-mal	Einwirkzeit /h	dLi /dB	Lw"r /dB(A)				
	Tag (6h-22h)	16.00	Tag	63.0	1.00	16.00000	0.00	0.0				
	Nacht (22h-6h)	8.00	Nacht	42.0	1.00	8.00000	0.00	0.0				
<b>FLGK003</b>	Bezeichnung	GE 1			Wirkradius /m			99999.00				
	Gruppe	Sektor A			Emission ist			flächenbez. SL-Pegel (Lw/m²)				
	Knotenzahl	18			Emi.Variante	Emission	Dämmung	Zuschlag	Lw	Lw"		
	Länge /m	327.82				dB(A)	dB	dB	dB(A)	dB(A)		
	Länge /m (2D)	327.27			Tag	60.00	-	-	97.96	60.00		

Firma:	GEOPLAN GmbH	
Bearbeiter:	Sebastian Semmelbauer	
Projekt:	S2604034 - Vorbelastung	

Flächen-SQ/DIN 45691 (35)											Variante 0	
	Fläche /m²	6245.19			Nacht	45.00	-	-	82.96	45.00		
	Beurteilungsvorschrift	Spitzenpegel		Impuls-Zuschlag	Ton-Zuschlag	Info.-Zuschlag		Extra-Zuschlag				
	DIN 18005 (1987)	-		0.0	0.0	0.0		-		0.0		
	Beurteilungszeitraum / Zeitzone	Dauer /h	Emi.-Var	Lw" /dB(A)	n-mal	Einwirkzeit /h		dLi /dB	Lw"r /dB(A)			
	Tag (6h-22h)	16.00	Tag	60.0	1.00	16.00000		0.00	0.0			
	Nacht (22h-6h)	8.00	Nacht	45.0	1.00	8.00000		0.00	0.0			
<b>FLGK042</b>	Bezeichnung	Erweiterungsfläche****			Wirkradius /m		99999.00					
	Gruppe	Erweiterungsfläche E			Emission ist		flächenbez. SL-Pegel (Lw/m²)					
	Knotenzahl	12			Emi.Variante	Emission	Dämmung	Zuschlag	Lw	Lw"		
	Länge /m	234.66				dB(A)	dB	dB	dB(A)	dB(A)		
	Länge /m (2D)	234.00			Tag	60.00	-	-	94.79	60.00		
	Fläche /m²	3010.31			Nacht	51.00	-	-	85.79	51.00		
	Beurteilungsvorschrift	Spitzenpegel		Impuls-Zuschlag	Ton-Zuschlag	Info.-Zuschlag		Extra-Zuschlag				
	DIN 18005 (1987)	-		0.0	0.0	0.0		-		0.0		
	Beurteilungszeitraum / Zeitzone	Dauer /h	Emi.-Var	Lw" /dB(A)	n-mal	Einwirkzeit /h		dLi /dB	Lw"r /dB(A)			
	Tag (6h-22h)	16.00	Tag	60.0	1.00	16.00000		0.00	0.0			
	Nacht (22h-6h)	8.00	Nacht	51.0	1.00	8.00000		0.00	0.0			
<b>FLGK041</b>	Bezeichnung	Erweiterungsfläche***			Wirkradius /m		99999.00					
	Gruppe	Erweiterungsfläche D			Emission ist		flächenbez. SL-Pegel (Lw/m²)					
	Knotenzahl	12			Emi.Variante	Emission	Dämmung	Zuschlag	Lw	Lw"		
	Länge /m	234.66				dB(A)	dB	dB	dB(A)	dB(A)		
	Länge /m (2D)	234.00			Tag	60.00	-	-	94.79	60.00		
	Fläche /m²	3010.31			Nacht	57.00	-	-	91.79	57.00		
	Beurteilungsvorschrift	Spitzenpegel		Impuls-Zuschlag	Ton-Zuschlag	Info.-Zuschlag		Extra-Zuschlag				
	DIN 18005 (1987)	-		0.0	0.0	0.0		-		0.0		
	Beurteilungszeitraum / Zeitzone	Dauer /h	Emi.-Var	Lw" /dB(A)	n-mal	Einwirkzeit /h		dLi /dB	Lw"r /dB(A)			
	Tag (6h-22h)	16.00	Tag	60.0	1.00	16.00000		0.00	0.0			
	Nacht (22h-6h)	8.00	Nacht	57.0	1.00	8.00000		0.00	0.0			
<b>FLGK040</b>	Bezeichnung	Erweiterungsfläche**			Wirkradius /m		99999.00					
	Gruppe	Erweiterungsfläche C			Emission ist		flächenbez. SL-Pegel (Lw/m²)					
	Knotenzahl	12			Emi.Variante	Emission	Dämmung	Zuschlag	Lw	Lw"		
	Länge /m	234.66				dB(A)	dB	dB	dB(A)	dB(A)		
	Länge /m (2D)	234.00			Tag	60.00	-	-	94.79	60.00		
	Fläche /m²	3010.31			Nacht	51.00	-	-	85.79	51.00		
	Beurteilungsvorschrift	Spitzenpegel		Impuls-Zuschlag	Ton-Zuschlag	Info.-Zuschlag		Extra-Zuschlag				
	DIN 18005 (1987)	-		0.0	0.0	0.0		-		0.0		
	Beurteilungszeitraum / Zeitzone	Dauer /h	Emi.-Var	Lw" /dB(A)	n-mal	Einwirkzeit /h		dLi /dB	Lw"r /dB(A)			
	Tag (6h-22h)	16.00	Tag	60.0	1.00	16.00000		0.00	0.0			
	Nacht (22h-6h)	8.00	Nacht	51.0	1.00	8.00000		0.00	0.0			
<b>FLGK039</b>	Bezeichnung	Erweiterungsfläche*			Wirkradius /m		99999.00					
	Gruppe	Erweiterungsfläche B			Emission ist		flächenbez. SL-Pegel (Lw/m²)					
	Knotenzahl	12			Emi.Variante	Emission	Dämmung	Zuschlag	Lw	Lw"		
	Länge /m	234.66				dB(A)	dB	dB	dB(A)	dB(A)		
	Länge /m (2D)	234.00			Tag	60.00	-	-	94.79	60.00		
	Fläche /m²	3010.31			Nacht	60.00	-	-	94.79	60.00		
	Beurteilungsvorschrift	Spitzenpegel		Impuls-Zuschlag	Ton-Zuschlag	Info.-Zuschlag		Extra-Zuschlag				
	DIN 18005 (1987)	-		0.0	0.0	0.0		-		0.0		
	Beurteilungszeitraum / Zeitzone	Dauer /h	Emi.-Var	Lw" /dB(A)	n-mal	Einwirkzeit /h		dLi /dB	Lw"r /dB(A)			
	Tag (6h-22h)	16.00	Tag	60.0	1.00	16.00000		0.00	0.0			
	Nacht (22h-6h)	8.00	Nacht	60.0	1.00	8.00000		0.00	0.0			
<b>FLGK038</b>	Bezeichnung	Erweiterungsfläche			Wirkradius /m		99999.00					
	Gruppe	Erweiterungsfläche A			Emission ist		flächenbez. SL-Pegel (Lw/m²)					
	Knotenzahl	12			Emi.Variante	Emission	Dämmung	Zuschlag	Lw	Lw"		
	Länge /m	234.66				dB(A)	dB	dB	dB(A)	dB(A)		
	Länge /m (2D)	234.00			Tag	60.00	-	-	94.79	60.00		
	Fläche /m²	3010.31			Nacht	60.00	-	-	94.79	60.00		
	Beurteilungsvorschrift	Spitzenpegel		Impuls-Zuschlag	Ton-Zuschlag	Info.-Zuschlag		Extra-Zuschlag				
	DIN 18005 (1987)	-		0.0	0.0	0.0		-		0.0		
	Beurteilungszeitraum / Zeitzone	Dauer /h	Emi.-Var	Lw" /dB(A)	n-mal	Einwirkzeit /h		dLi /dB	Lw"r /dB(A)			
	Tag (6h-22h)	16.00	Tag	60.0	1.00	16.00000		0.00	0.0			
	Nacht (22h-6h)	8.00	Nacht	60.0	1.00	8.00000		0.00	0.0			

Firma:	GEOPLAN GmbH		
Bearbeiter:	Sebastian Semmelbauer		
Projekt:	S2604034 - Kontingentierung		

Projekt   Eigenschaften			
Prognosetyp:	Lärm		
Prognoseart:	Lärm (nationale Normen)		
Beurteilung nach:	DIN 18005 (1987)		
Projekt-Notizen			

Arbeitsbereich				
Koordinatensystem:	UTM (Streifenbreite 6°), nördliche Hemisphäre			
Koordinatendatum:	WGS84 (Weltweit GPS), geozentrisch			
Meridianstreifen:	32			
	von ...	bis ...	Ausdehnung	Fläche
x /m	838440.00	839380.00	940.00	1.13 km²
y /m	5408640.00	5409840.00	1200.00	
z /m	-30.00	590.00	620.00	
Geländehöhen in den Eckpunkten				
xmin / ymax (z4)	546.00	xmax / ymax (z3)	502.00	
xmin / ymin (z1)	536.00	xmax / ymin (z2)	542.00	

Zuordnung von Elementgruppen zu den Varianten					
Elementgruppen	Variante 0	Sektor A gesamt	Sektor B gesamt	Sektor C gesamt	Sektor D gesamt
Gruppe 0	+	+	+	+	+
Sektor A	+	+			
Sektor B	+		+		
Sektor C	+			+	
Sektor D	+				+
Sektor E	+				
IO Sektor A	+	+			
IO Sektor B	+		+		
IO Sektor C	+			+	
IO Sektor D	+				+
IO Sektor E	+				
GEBAEUDE_UMRING	+				
BAUWERKE_UMRING	+				
BAUTEIL	+				
GRENZPUNKT_GENAU	+				
GRENZPUNKT_SONSTIGER	+				
BESONDERERGEBAEUDEPUNKT_GENAU	+				
BESONDERERGEBAEUDEPUNKT_SONSTIGER	+				
KATASTERFESTPUNKT	+				
FLURSTUECK	+				
FIRSTLINIE	+				
KATASTERBEZIRK	+				
NICHTFESTGESTELLTEGRENZE	+				
FLURSTUECKSNUMMER	+				
HAUSNUMMER	+				
FLURSTUECKSHAKEN	+				

Zuordnung von Elementgruppen zu den Varianten					
Elementgruppen	Sektor E gesamt				
Gruppe 0	+				
Sektor A					
Sektor B					
Sektor C					
Sektor D					
Sektor E	+				
IO Sektor A					
IO Sektor B					
IO Sektor C					
IO Sektor D					
IO Sektor E	+				
GEBAEUDE_UMRING					
BAUWERKE_UMRING					
BAUTEIL					
GRENZPUNKT_GENAU					
GRENZPUNKT_SONSTIGER					
BESONDERERGEBAEUDEPUNKT_GENAU					
BESONDERERGEBAEUDEPUNKT_SONSTIGER					
KATASTERFESTPUNKT					
FLURSTUECK					
FIRSTLINIE					

Firma:	GEOPLAN GmbH		
Bearbeiter:	Sebastian Semmelbauer		
Projekt:	S2604034 - Kontingentierung		

Zuordnung von Elementgruppen zu den Varianten					
KATASTERBEZIRK					
NICHTFESTGESTELLTEGRENZE					
FLURSTUECKSNUMMER					
HAUSNUMMER					
FLURSTUECKSHAKEN					

Verfügbare Raster											
Name	x min /m	x max /m	y min /m	y max /m	dx /m	dy /m	nx	ny	Bezug	Höhe /m	Bereich
Erdgeschoss	838793.62	839120.47	5409320.39	5409541.39	5.00	5.00	66	45	relativ	2.00	Rechteck

Berechnungseinstellung	Kopie von "Referenzeinstellung"	
Rechenmodell	Punktberechnung	Rasterberechnung
Gleitende Anpassung des Erhebungsgebietes an die Lage des IPKT		
L /m		
Gelände-Triangulations-Kanten sind Hindernisse	Ja	Ja
negativer Umweg bei Gelände-Triangulations-Kanten berücksichtigen	Nein	Nein
Verbesserte Interpolation in den Randbereichen	Ja	Ja
Freifeld vor Reflexionsflächen /m		
für Quellen	1.0	1.0
für Immissionspunkte	1.0	1.0
Haus: weißer Rand bei Raster	Nein	Nein
Zwischenausgaben	Keine	Keine
Art der Einstellung	Referenzeinstellung	Referenzeinstellung
Reichweite von Quellen begrenzen:		
* Suchradius /m (Abstand Quelle-IP) begrenzen:	Nein	Nein
* Mindest-Pegelabstand /dB:	Nein	Nein
Projektion von Linienquellen	Ja	Ja
Projektion von Flächenquellen	Ja	Ja
Beschränkung der Projektion	Nein	Nein
* Radius /m um Quelle herum:		
* Radius /m um IP herum:		
Mindestlänge für Teilstücke /m	1.0	1.0
Variable Min.-Länge für Teilstücke:		
* in Prozent des Abstandes IP-Quelle	Nein	Nein
Zus. Faktor für Abstandskriterium	1.0	1.0
Einfügungsdämpfung abweichend von Regelwerk:		
* Einfügungsdämpfung begrenzen:		
* Grenzwert /dB für Einfachbeugung:		
* Grenzwert /dB für Mehrfachbeugung:		
Berechnung der Abschirmung bei VDI 2720, ISO9613		
* Seitlicher Umweg	Ja	Ja
* Seitlicher Umweg bei Spiegelquellen	Nein	Nein
Reflexion		
Reflexion (max. Ordnung)	1	1
Suchradius /m (Abstand Quelle-IP) begrenzen:	Nein	Nein
* Suchradius /m		
Reichweite von Refl.Flächen begrenzen:		
* Radius um Quelle oder IP /m:	Nein	Nein
* Mindest-Pegelabstand /dB:	Nein	Nein
Spiegelquellen durch Projektion	Ja	Ja
Keine Refl. bei vollständiger Abschirmung	Ja	Ja
Strahlen als Hilfslinien sichern	Nein	Nein
Teilstück-Kontrolle		
Teilstück-Kontrolle nach Schall 03:	Ja	Ja
Teilstück-Kontrolle auch für andere Regelwerke:	Nein	Nein
Beschleunigte Iteration (Näherung):	Nein	Nein
Geforderte Genauigkeit /dB:	0.1	0.1
Zwischenergebnisse anzeigen:	Nein	Nein

Globale Parameter	Kopie von "Referenzeinstellung"
Voreinstellung von G außerhalb von DBOD-Elementen	0.00
Temperatur /°	10
relative Feuchte /%	70
Wohnfläche pro Einw. /m² (=0.8*Brutto)	40.00
Mittlere Stockwerkshöhe in m	2.80

Firma:	GEOPLAN GmbH	
Bearbeiter:	Sebastian Semmelbauer	
Projekt:	S2604034 - Kontingentierung	

Globale Parameter	Kopie von "Referenzeinstellung"					
Pauschale Meteorologie (Directive 2002/49/EC):	Tag	Abend	Nacht			
Pauschale Meteorologie (Directive 2002/49/EC):	2.00	1.00	0.00			

Beurteilungszeiträume				
T1	Tag (6h-22h)			
T2	Nacht (22h-6h)			

Immissionspunkt (8)							Variante 0	
Bezeichnung	Gruppe	Richtwerte /dB(A)	Nutzung	T1	T2			
		Geometrie: x /m	y /m	z(abs) /m		z(rel) /m		
IPkt001	IO 1	IO Sektor E	Richtwerte /dB(A)	Dorf-/Misch	60.00	45.00		
	<b>Geometrie</b>	<b>Nr</b>	<b>x/m</b>	<b>y/m</b>	<b>z(abs) /m</b>		<b>! z(rel) /m</b>	
		Geometrie:	838481.83	5409500.56	547.68		2.00	
IPkt002	IO 2	IO Sektor A	Richtwerte /dB(A)	Dorf-/Misch	60.00	45.00		
	<b>Geometrie</b>	<b>Nr</b>	<b>x/m</b>	<b>y/m</b>	<b>z(abs) /m</b>		<b>! z(rel) /m</b>	
		Geometrie:	838967.86	5409498.93	525.98		2.00	
IPkt003	IO 3	IO Sektor B	Richtwerte /dB(A)	Dorf-/Misch	60.00	45.00		
	<b>Geometrie</b>	<b>Nr</b>	<b>x/m</b>	<b>y/m</b>	<b>z(abs) /m</b>		<b>! z(rel) /m</b>	
		Geometrie:	839182.98	5409364.39	525.33		2.00	
IPkt004	IO 4	IO Sektor B	Richtwerte /dB(A)	Dorf-/Misch	60.00	45.00		
	<b>Geometrie</b>	<b>Nr</b>	<b>x/m</b>	<b>y/m</b>	<b>z(abs) /m</b>		<b>! z(rel) /m</b>	
		Geometrie:	839254.57	5409278.44	541.78		2.00	
IPkt008	IO 5	IO Sektor C	Richtwerte /dB(A)	Kern-/Gewerbe	65.00	50.00		
	<b>Geometrie</b>	<b>Nr</b>	<b>x/m</b>	<b>y/m</b>	<b>z(abs) /m</b>		<b>! z(rel) /m</b>	
		Geometrie:	838905.95	5408940.96	527.49		2.00	
IPkt005	IO 6	IO Sektor C	Richtwerte /dB(A)	Dorf-/Misch	60.00	45.00		
	<b>Geometrie</b>	<b>Nr</b>	<b>x/m</b>	<b>y/m</b>	<b>z(abs) /m</b>		<b>! z(rel) /m</b>	
		Geometrie:	838630.57	5408993.31	539.07		2.00	
IPkt006	IO 7	IO Sektor C	Richtwerte /dB(A)	Dorf-/Misch	60.00	45.00		
	<b>Geometrie</b>	<b>Nr</b>	<b>x/m</b>	<b>y/m</b>	<b>z(abs) /m</b>		<b>! z(rel) /m</b>	
		Geometrie:	838586.72	5409071.40	539.58		2.00	
IPkt007	IO 8	IO Sektor D	Richtwerte /dB(A)	Allg. Wohngeb.	55.00	40.00		
	<b>Geometrie</b>	<b>Nr</b>	<b>x/m</b>	<b>y/m</b>	<b>z(abs) /m</b>		<b>! z(rel) /m</b>	
		Geometrie:	838591.95	5409192.59	554.73		2.00	

Flächen-SQ/DIN 45691 (15)										Variante 0	
FLGK001	Bezeichnung	GE TF 1		Wirkradius /m			99999.00				
	Gruppe	Sektor A		Emission ist			flächenbez. SL-Pegel (Lw/m²)				
	Knotenzahl	15		Emi.Variante	Emission	Dämmung	Zuschlag	Lw	Lw"		
	Länge /m	422.72			dB(A)	dB	dB	dB(A)	dB(A)		
	Länge /m (2D)	421.64		Tag	65.00	-	-	104.89	65.00		
	Fläche /m²	9750.07		Nacht	55.00	-	-	94.89	55.00		
	Beurteilungsvorschrift	Spitzenpegel	Impuls-Zuschlag	Ton-Zuschlag	Info.-Zuschlag		Extra-Zuschlag				
	DIN 18005 (1987)	-	0.0	0.0	0.0		-		0.0		
	Beurteilungszeitraum / Zeitzone	Dauer /h	Emi.-Var	Lw" /dB(A)	n-mal	Einwirkzeit /h	dLi /dB	Lw"r /dB(A)			
	Tag (6h-22h)	16.00	Tag	65.0	1.00	16.00000	0.00	0.0			
	Nacht (22h-6h)	8.00	Nacht	55.0	1.00	8.00000	0.00	0.0			
FLGK002	Bezeichnung	GE TF 2		Wirkradius /m			99999.00				
	Gruppe	Sektor A		Emission ist			flächenbez. SL-Pegel (Lw/m²)				
	Knotenzahl	13		Emi.Variante	Emission	Dämmung	Zuschlag	Lw	Lw"		
	Länge /m	382.80			dB(A)	dB	dB	dB(A)	dB(A)		
	Länge /m (2D)	382.39		Tag	65.00	-	-	103.12	65.00		
	Fläche /m²	6489.95		Nacht	55.00	-	-	93.12	55.00		
	Beurteilungsvorschrift	Spitzenpegel	Impuls-Zuschlag	Ton-Zuschlag	Info.-Zuschlag		Extra-Zuschlag				
	DIN 18005 (1987)	-	0.0	0.0	0.0		-		0.0		
	Beurteilungszeitraum / Zeitzone	Dauer /h	Emi.-Var	Lw" /dB(A)	n-mal	Einwirkzeit /h	dLi /dB	Lw"r /dB(A)			
	Tag (6h-22h)	16.00	Tag	65.0	1.00	16.00000	0.00	0.0			
	Nacht (22h-6h)	8.00	Nacht	55.0	1.00	8.00000	0.00	0.0			
FLGK003	Bezeichnung	GE TF 3		Wirkradius /m			99999.00				
	Gruppe	Sektor A		Emission ist			flächenbez. SL-Pegel (Lw/m²)				
	Knotenzahl	8		Emi.Variante	Emission	Dämmung	Zuschlag	Lw	Lw"		
	Länge /m	123.46			dB(A)	dB	dB	dB(A)	dB(A)		
	Länge /m (2D)	123.39		Tag	65.00	-	-	94.32	65.00		
	Fläche /m²	854.39		Nacht	50.00	-	-	79.32	50.00		
	Beurteilungsvorschrift	Spitzenpegel	Impuls-Zuschlag	Ton-Zuschlag	Info.-Zuschlag		Extra-Zuschlag				
	DIN 18005 (1987)	-	0.0	0.0	0.0		-		0.0		
	Beurteilungszeitraum / Zeitzone	Dauer /h	Emi.-Var	Lw" /dB(A)	n-mal	Einwirkzeit /h	dLi /dB	Lw"r /dB(A)			
	Tag (6h-22h)	16.00	Tag	65.0	1.00	16.00000	0.00	0.0			

Firma:	GEOPLAN GmbH	
Bearbeiter:	Sebastian Semmelbauer	
Projekt:	S2604034 - Kontingentierung	

Flächen-SQ/DIN 45691 (15)											Variante 0	
	Nacht (22h-6h)	8.00	Nacht	50.0	1.00	8.00000	0.00	0.0				
<b>FLGK004</b>	<b>Bezeichnung</b>	GE TF 1*			<b>Wirkradius /m</b>			99999.00				
	<b>Gruppe</b>	Sektor B			<b>Emission ist</b>			flächenbez. SL-Pegel (Lw/m²)				
	<b>Knotenzahl</b>	15			<b>Emi.Variante</b>	<b>Emission</b>	<b>Dämmung</b>	<b>Zuschlag</b>	<b>Lw</b>	<b>Lw"</b>		
	<b>Länge /m</b>	422.72				dB(A)	dB	dB	dB(A)	dB(A)		
	<b>Länge /m (2D)</b>	421.64			<b>Tag</b>	65.00	-	-	104.89	65.00		
	<b>Fläche /m²</b>	9750.07			<b>Nacht</b>	55.00	-	-	94.89	55.00		
	<b>Beurteilungsvorschrift</b>	<b>Spitzenpegel</b>	<b>Impuls-Zuschlag</b>	<b>Ton-Zuschlag</b>	<b>Info.-Zuschlag</b>			<b>Extra-Zuschlag</b>				
	DIN 18005 (1987)	-	0.0	0.0	0.0			-	0.0			
	<b>Beurteilungszeitraum / Zeitzone</b>	<b>Dauer /h</b>	<b>Emi.-Var</b>	<b>Lw" /dB(A)</b>	<b>n-mal</b>	<b>Einwirkzeit /h</b>	<b>dLi /dB</b>	<b>Lw"r /dB(A)</b>				
	Tag (6h-22h)	16.00	Tag	65.0	1.00	16.00000	0.00	0.0				
	Nacht (22h-6h)	8.00	Nacht	55.0	1.00	8.00000	0.00	0.0				
<b>FLGK005</b>	<b>Bezeichnung</b>	GE TF 2*			<b>Wirkradius /m</b>			99999.00				
	<b>Gruppe</b>	Sektor B			<b>Emission ist</b>			flächenbez. SL-Pegel (Lw/m²)				
	<b>Knotenzahl</b>	13			<b>Emi.Variante</b>	<b>Emission</b>	<b>Dämmung</b>	<b>Zuschlag</b>	<b>Lw</b>	<b>Lw"</b>		
	<b>Länge /m</b>	382.80				dB(A)	dB	dB	dB(A)	dB(A)		
	<b>Länge /m (2D)</b>	382.39			<b>Tag</b>	65.00	-	-	103.12	65.00		
	<b>Fläche /m²</b>	6489.95			<b>Nacht</b>	55.00	-	-	93.12	55.00		
	<b>Beurteilungsvorschrift</b>	<b>Spitzenpegel</b>	<b>Impuls-Zuschlag</b>	<b>Ton-Zuschlag</b>	<b>Info.-Zuschlag</b>			<b>Extra-Zuschlag</b>				
	DIN 18005 (1987)	-	0.0	0.0	0.0			-	0.0			
	<b>Beurteilungszeitraum / Zeitzone</b>	<b>Dauer /h</b>	<b>Emi.-Var</b>	<b>Lw" /dB(A)</b>	<b>n-mal</b>	<b>Einwirkzeit /h</b>	<b>dLi /dB</b>	<b>Lw"r /dB(A)</b>				
	Tag (6h-22h)	16.00	Tag	65.0	1.00	16.00000	0.00	0.0				
	Nacht (22h-6h)	8.00	Nacht	55.0	1.00	8.00000	0.00	0.0				
<b>FLGK006</b>	<b>Bezeichnung</b>	GE TF 3*			<b>Wirkradius /m</b>			99999.00				
	<b>Gruppe</b>	Sektor B			<b>Emission ist</b>			flächenbez. SL-Pegel (Lw/m²)				
	<b>Knotenzahl</b>	8			<b>Emi.Variante</b>	<b>Emission</b>	<b>Dämmung</b>	<b>Zuschlag</b>	<b>Lw</b>	<b>Lw"</b>		
	<b>Länge /m</b>	123.46				dB(A)	dB	dB	dB(A)	dB(A)		
	<b>Länge /m (2D)</b>	123.39			<b>Tag</b>	65.00	-	-	94.32	65.00		
	<b>Fläche /m²</b>	854.39			<b>Nacht</b>	50.00	-	-	79.32	50.00		
	<b>Beurteilungsvorschrift</b>	<b>Spitzenpegel</b>	<b>Impuls-Zuschlag</b>	<b>Ton-Zuschlag</b>	<b>Info.-Zuschlag</b>			<b>Extra-Zuschlag</b>				
	DIN 18005 (1987)	-	0.0	0.0	0.0			-	0.0			
	<b>Beurteilungszeitraum / Zeitzone</b>	<b>Dauer /h</b>	<b>Emi.-Var</b>	<b>Lw" /dB(A)</b>	<b>n-mal</b>	<b>Einwirkzeit /h</b>	<b>dLi /dB</b>	<b>Lw"r /dB(A)</b>				
	Tag (6h-22h)	16.00	Tag	65.0	1.00	16.00000	0.00	0.0				
	Nacht (22h-6h)	8.00	Nacht	50.0	1.00	8.00000	0.00	0.0				
<b>FLGK007</b>	<b>Bezeichnung</b>	GE TF 1**			<b>Wirkradius /m</b>			99999.00				
	<b>Gruppe</b>	Sektor C			<b>Emission ist</b>			flächenbez. SL-Pegel (Lw/m²)				
	<b>Knotenzahl</b>	15			<b>Emi.Variante</b>	<b>Emission</b>	<b>Dämmung</b>	<b>Zuschlag</b>	<b>Lw</b>	<b>Lw"</b>		
	<b>Länge /m</b>	422.72				dB(A)	dB	dB	dB(A)	dB(A)		
	<b>Länge /m (2D)</b>	421.64			<b>Tag</b>	65.00	-	-	104.89	65.00		
	<b>Fläche /m²</b>	9750.07			<b>Nacht</b>	52.00	-	-	91.89	52.00		
	<b>Beurteilungsvorschrift</b>	<b>Spitzenpegel</b>	<b>Impuls-Zuschlag</b>	<b>Ton-Zuschlag</b>	<b>Info.-Zuschlag</b>			<b>Extra-Zuschlag</b>				
	DIN 18005 (1987)	-	0.0	0.0	0.0			-	0.0			
	<b>Beurteilungszeitraum / Zeitzone</b>	<b>Dauer /h</b>	<b>Emi.-Var</b>	<b>Lw" /dB(A)</b>	<b>n-mal</b>	<b>Einwirkzeit /h</b>	<b>dLi /dB</b>	<b>Lw"r /dB(A)</b>				
	Tag (6h-22h)	16.00	Tag	65.0	1.00	16.00000	0.00	0.0				
	Nacht (22h-6h)	8.00	Nacht	52.0	1.00	8.00000	0.00	0.0				
<b>FLGK008</b>	<b>Bezeichnung</b>	GE TF 2**			<b>Wirkradius /m</b>			99999.00				
	<b>Gruppe</b>	Sektor C			<b>Emission ist</b>			flächenbez. SL-Pegel (Lw/m²)				
	<b>Knotenzahl</b>	13			<b>Emi.Variante</b>	<b>Emission</b>	<b>Dämmung</b>	<b>Zuschlag</b>	<b>Lw</b>	<b>Lw"</b>		
	<b>Länge /m</b>	382.80				dB(A)	dB	dB	dB(A)	dB(A)		
	<b>Länge /m (2D)</b>	382.39			<b>Tag</b>	65.00	-	-	103.12	65.00		
	<b>Fläche /m²</b>	6489.95			<b>Nacht</b>	50.00	-	-	88.12	50.00		
	<b>Beurteilungsvorschrift</b>	<b>Spitzenpegel</b>	<b>Impuls-Zuschlag</b>	<b>Ton-Zuschlag</b>	<b>Info.-Zuschlag</b>			<b>Extra-Zuschlag</b>				
	DIN 18005 (1987)	-	0.0	0.0	0.0			-	0.0			
	<b>Beurteilungszeitraum / Zeitzone</b>	<b>Dauer /h</b>	<b>Emi.-Var</b>	<b>Lw" /dB(A)</b>	<b>n-mal</b>	<b>Einwirkzeit /h</b>	<b>dLi /dB</b>	<b>Lw"r /dB(A)</b>				
	Tag (6h-22h)	16.00	Tag	65.0	1.00	16.00000	0.00	0.0				
	Nacht (22h-6h)	8.00	Nacht	50.0	1.00	8.00000	0.00	0.0				
<b>FLGK009</b>	<b>Bezeichnung</b>	GE TF 3**			<b>Wirkradius /m</b>			99999.00				
	<b>Gruppe</b>	Sektor C			<b>Emission ist</b>			flächenbez. SL-Pegel (Lw/m²)				
	<b>Knotenzahl</b>	8			<b>Emi.Variante</b>	<b>Emission</b>	<b>Dämmung</b>	<b>Zuschlag</b>	<b>Lw</b>	<b>Lw"</b>		
	<b>Länge /m</b>	123.46				dB(A)	dB	dB	dB(A)	dB(A)		
	<b>Länge /m (2D)</b>	123.39			<b>Tag</b>	65.00	-	-	94.32	65.00		
	<b>Fläche /m²</b>	854.39			<b>Nacht</b>	50.00	-	-	79.32	50.00		
	<b>Beurteilungsvorschrift</b>	<b>Spitzenpegel</b>	<b>Impuls-Zuschlag</b>	<b>Ton-Zuschlag</b>	<b>Info.-Zuschlag</b>			<b>Extra-Zuschlag</b>				
	DIN 18005 (1987)	-	0.0	0.0	0.0			-	0.0			
	<b>Beurteilungszeitraum / Zeitzone</b>	<b>Dauer /h</b>	<b>Emi.-Var</b>	<b>Lw" /dB(A)</b>	<b>n-mal</b>	<b>Einwirkzeit /h</b>	<b>dLi /dB</b>	<b>Lw"r /dB(A)</b>				
	Tag (6h-22h)	16.00	Tag	65.0	1.00	16.00000	0.00	0.0				
	Nacht (22h-6h)	8.00	Nacht	50.0	1.00	8.00000	0.00	0.0				
<b>FLGK010</b>	<b>Bezeichnung</b>	GE TF 1***			<b>Wirkradius /m</b>			99999.00				

Firma:	GEOPLAN GmbH	
Bearbeiter:	Sebastian Semmelbauer	
Projekt:	S2604034 - Kontingentierung	

Flächen-SQ/DIN 45691 (15)										Variante 0	
FLGK011	<b>Gruppe</b>	Sektor D			<b>Emission ist</b>			flächenbez. SL-Pegel (Lw/m²)			
	<b>Knotenzahl</b>	15			<b>Emi.Variante</b>	Emission	Dämmung	Zuschlag	Lw	Lw"	
	<b>Länge /m</b>	422.72				dB(A)	dB	dB	dB(A)	dB(A)	
	<b>Länge /m (2D)</b>	421.64			<b>Tag</b>	65.00	-	-	104.89	65.00	
	<b>Fläche /m²</b>	9750.07			<b>Nacht</b>	50.00	-	-	89.89	50.00	
	<b>Beurteilungsvorschrift</b>	<b>Spitzenpegel</b>		<b>Impuls-Zuschlag</b>	<b>Ton-Zuschlag</b>	<b>Info.-Zuschlag</b>		<b>Extra-Zuschlag</b>			
	DIN 18005 (1987)	-		0.0	0.0	0.0		-			
	<b>Beurteilungszeitraum / Zeitzone</b>	<b>Dauer /h</b>	<b>Emi.-Var</b>	<b>Lw" /dB(A)</b>	<b>n-mal</b>	<b>Einwirkzeit /h</b>		<b>dLi /dB</b>	<b>Lw"r /dB(A)</b>		
	Tag (6h-22h)	16.00	Tag	65.0	1.00	16.00000		0.00	0.0		
	Nacht (22h-6h)	8.00	Nacht	50.0	1.00	8.00000		0.00	0.0		
FLGK012	<b>Bezeichnung</b>	GE TF 2***			<b>Wirkradius /m</b>			99999.00			
	<b>Gruppe</b>	Sektor D			<b>Emission ist</b>			flächenbez. SL-Pegel (Lw/m²)			
	<b>Knotenzahl</b>	13			<b>Emi.Variante</b>	Emission	Dämmung	Zuschlag	Lw	Lw"	
	<b>Länge /m</b>	382.80				dB(A)	dB	dB	dB(A)	dB(A)	
	<b>Länge /m (2D)</b>	382.39			<b>Tag</b>	65.00	-	-	103.12	65.00	
	<b>Fläche /m²</b>	6489.95			<b>Nacht</b>	50.00	-	-	88.12	50.00	
	<b>Beurteilungsvorschrift</b>	<b>Spitzenpegel</b>		<b>Impuls-Zuschlag</b>	<b>Ton-Zuschlag</b>	<b>Info.-Zuschlag</b>		<b>Extra-Zuschlag</b>			
	DIN 18005 (1987)	-		0.0	0.0	0.0		-			
	<b>Beurteilungszeitraum / Zeitzone</b>	<b>Dauer /h</b>	<b>Emi.-Var</b>	<b>Lw" /dB(A)</b>	<b>n-mal</b>	<b>Einwirkzeit /h</b>		<b>dLi /dB</b>	<b>Lw"r /dB(A)</b>		
	Tag (6h-22h)	16.00	Tag	65.0	1.00	16.00000		0.00	0.0		
Nacht (22h-6h)	8.00	Nacht	50.0	1.00	8.00000		0.00	0.0			
FLGK013	<b>Bezeichnung</b>	GE TF 1****			<b>Wirkradius /m</b>			99999.00			
	<b>Gruppe</b>	Sektor E			<b>Emission ist</b>			flächenbez. SL-Pegel (Lw/m²)			
	<b>Knotenzahl</b>	15			<b>Emi.Variante</b>	Emission	Dämmung	Zuschlag	Lw	Lw"	
	<b>Länge /m</b>	422.72				dB(A)	dB	dB	dB(A)	dB(A)	
	<b>Länge /m (2D)</b>	421.64			<b>Tag</b>	65.00	-	-	104.89	65.00	
	<b>Fläche /m²</b>	9750.07			<b>Nacht</b>	55.00	-	-	94.89	55.00	
	<b>Beurteilungsvorschrift</b>	<b>Spitzenpegel</b>		<b>Impuls-Zuschlag</b>	<b>Ton-Zuschlag</b>	<b>Info.-Zuschlag</b>		<b>Extra-Zuschlag</b>			
	DIN 18005 (1987)	-		0.0	0.0	0.0		-			
	<b>Beurteilungszeitraum / Zeitzone</b>	<b>Dauer /h</b>	<b>Emi.-Var</b>	<b>Lw" /dB(A)</b>	<b>n-mal</b>	<b>Einwirkzeit /h</b>		<b>dLi /dB</b>	<b>Lw"r /dB(A)</b>		
	Tag (6h-22h)	16.00	Tag	65.0	1.00	16.00000		0.00	0.0		
Nacht (22h-6h)	8.00	Nacht	55.0	1.00	8.00000		0.00	0.0			
FLGK014	<b>Bezeichnung</b>	GE TF 2****			<b>Wirkradius /m</b>			99999.00			
	<b>Gruppe</b>	Sektor E			<b>Emission ist</b>			flächenbez. SL-Pegel (Lw/m²)			
	<b>Knotenzahl</b>	13			<b>Emi.Variante</b>	Emission	Dämmung	Zuschlag	Lw	Lw"	
	<b>Länge /m</b>	382.80				dB(A)	dB	dB	dB(A)	dB(A)	
	<b>Länge /m (2D)</b>	382.39			<b>Tag</b>	65.00	-	-	103.12	65.00	
	<b>Fläche /m²</b>	6489.95			<b>Nacht</b>	55.00	-	-	93.12	55.00	
	<b>Beurteilungsvorschrift</b>	<b>Spitzenpegel</b>		<b>Impuls-Zuschlag</b>	<b>Ton-Zuschlag</b>	<b>Info.-Zuschlag</b>		<b>Extra-Zuschlag</b>			
	DIN 18005 (1987)	-		0.0	0.0	0.0		-			
	<b>Beurteilungszeitraum / Zeitzone</b>	<b>Dauer /h</b>	<b>Emi.-Var</b>	<b>Lw" /dB(A)</b>	<b>n-mal</b>	<b>Einwirkzeit /h</b>		<b>dLi /dB</b>	<b>Lw"r /dB(A)</b>		
	Tag (6h-22h)	16.00	Tag	65.0	1.00	16.00000		0.00	0.0		
Nacht (22h-6h)	8.00	Nacht	55.0	1.00	8.00000		0.00	0.0			
FLGK015	<b>Bezeichnung</b>	GE TF 3****			<b>Wirkradius /m</b>			99999.00			
	<b>Gruppe</b>	Sektor E			<b>Emission ist</b>			flächenbez. SL-Pegel (Lw/m²)			
	<b>Knotenzahl</b>	8			<b>Emi.Variante</b>	Emission	Dämmung	Zuschlag	Lw	Lw"	
	<b>Länge /m</b>	123.46				dB(A)	dB	dB	dB(A)	dB(A)	
	<b>Länge /m (2D)</b>	123.39			<b>Tag</b>	65.00	-	-	94.32	65.00	
	<b>Fläche /m²</b>	854.39			<b>Nacht</b>	50.00	-	-	79.32	50.00	
	<b>Beurteilungsvorschrift</b>	<b>Spitzenpegel</b>		<b>Impuls-Zuschlag</b>	<b>Ton-Zuschlag</b>	<b>Info.-Zuschlag</b>		<b>Extra-Zuschlag</b>			
	DIN 18005 (1987)	-		0.0	0.0	0.0		-			
	<b>Beurteilungszeitraum / Zeitzone</b>	<b>Dauer /h</b>	<b>Emi.-Var</b>	<b>Lw" /dB(A)</b>	<b>n-mal</b>	<b>Einwirkzeit /h</b>		<b>dLi /dB</b>	<b>Lw"r /dB(A)</b>		
	Tag (6h-22h)	16.00	Tag	65.0	1.00	16.00000		0.00	0.0		
Nacht (22h-6h)	8.00	Nacht	50.0	1.00	8.00000		0.00	0.0			